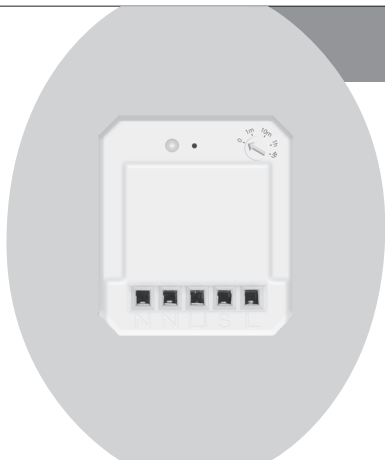


**START-LINE**  
ACM-2300-HC

**KORISNIČKO UPUTSTVO**  
**SRPSKI JEZIK**

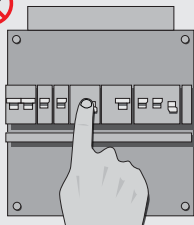


[www.kucanaklik.com](http://www.kucanaklik.com)

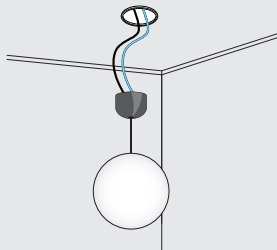
**UGRADNI PREKIDAČ**

## ACM-2300-HC UGRADNI PREKIDAČ

1



2



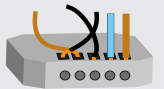
3



3A

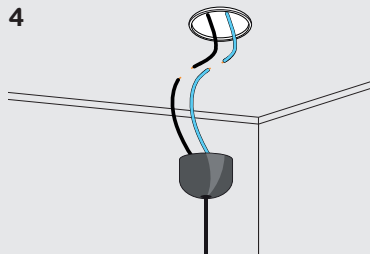


3B



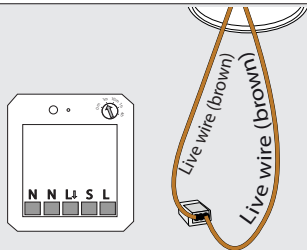
5mm

4

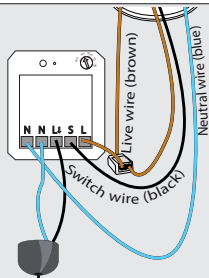


## ACM-2300-HC UGRADNI PREKIDAČ

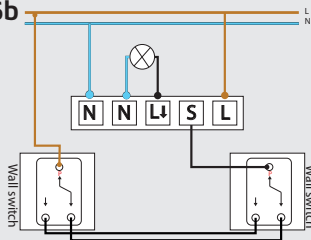
5



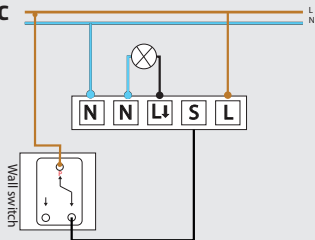
6a



6b

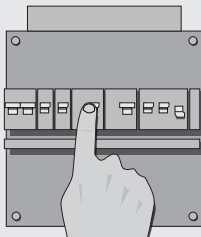


6c

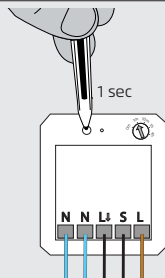


## ACM-2300-HC UGRADNI PREKIDAČ

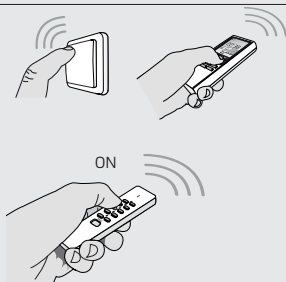
7



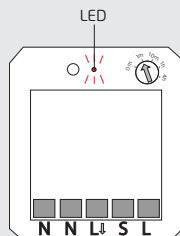
8a



8b



8c

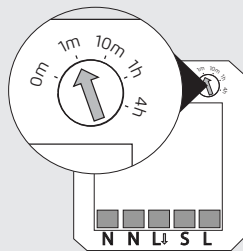


## ACM-2300-HC UGRADNI PREKIDAČ

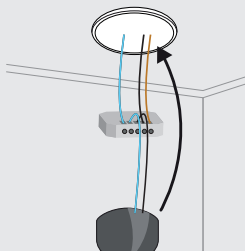
9



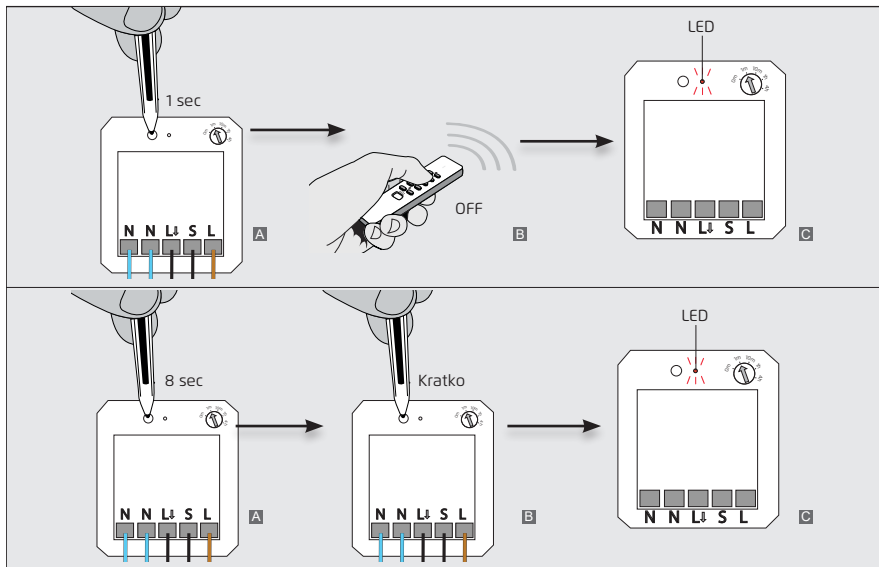
10



11



## ACM-2300-HC UGRADNI PREKIDAČ



## 1. Isključite glavno napajanje

Uvek ISKLJUČITE glavno napajanje (u razvodnom ormaru sa osiguračima) pre početka postavljanja ili uklanjanja ovog proizvoda. ACM-2300-HC moguće je upotrebljavati bilo za dvostruki zidni prekidač (strujni krug stepeništa/hotela), bilo za jednu jednostruki zidni prekidač.

## 2. Uklonite poklopce sa rasvete

Uklonite postojeću opremu na način da provodnike ostavite spojene s rasvetom. Rasveta ne sme premašiti najveću dozvoljenu snagu u vatima. Ako nema provodnika pod naponom (braon), mora je se onda se mora dovesti provodnik pod naponom. Boje provodnika mogu se razlikovati u zavisnosti od standarda u državi. Posavjetujte se s električarom ako imate nedoumica u vezi s bojama provodnika.

## 3. Upozorenje koje se odnosi na skidanje izolacije sa provodnika

3A. Obavezno skinite 5 mm izolacije sa provodnika.

3B. Prilikom spajanja provodnika sa ACM-2300-HC proverite jesu li provodnici čija je izolacija skinuta čvrsto stegnuti u modulu, da nisu vidljivi ogoljeni delovi i da se žice međusobno ne dodiruju. To može uzrokovati kratak spoj.

## 4. Otkočite provodnik sa prekidača i nulti provodnik

Kako biste postavili ACM-2300-HC, otkočite provodnik sa prekidača (braon) i nulti provodnik (plava) sa lampe (otkočite sa nosača stezaljki ili prerežite provodnike prema potrebi)

## 5. Spojite provodnik pod naponom na stezaljku

Spojite provodnik pod naponom (braon) iz plafonske kutije na stezaljku. Spojite i drugi kraj provodnika pod naponom (braon) isto nazad na isti nosač stezaljki.

## 6A. Spojite provodnik na modul

- Spojite nulti provodnik (plavi) iz plafonske kutije sa kontaktom [N] modula.
- Spojite (braon) provodnik prekidača iz plafonske kutije sa kontaktom [S].
- Spojite nulti provodnik (plavi) iz svjetiljke sa srednjim kontaktom [N].

- Spojite (crni) provodnik sklopke iz svjetiljke s kontaktom [ L1 ].  
Spojite jednu novu žicu pod naponom (smeđu) iz nosača stezaljki za žicu pod naponom (smeđa) s kontaktom [L].
- Čvrsto pritegnite vijke priključka.

**6B. Ovo je shema tehničkog postavljanja uređaja ACM-2300-HC s dve zidne sklopke (strujni krug hotela/stepeništa).**

**6C. Ovo je shema tehničkog postavljanja uređaja ACM-2300-HC s jednom zidnom sklopkom.**

## 7. Uključite glavno napajanje

UKLJUČITE glavno napajanje pre nastavka postavljanja.



Ni u kom slučaju nije dozvoljeno dodirivati delove žice s kojih je skinuta izolacija nakon ovog koraka.

Kad dođe napon, LED pokazatelj na prijammniku zasvetliće nekoliko sekundi.

## 8A. Aktivirajte način za uparivanje

Za aktiviranje načina za uparivanje pritisnite na 1 sekundu (s pomoću šiljastog objekta) gumb za povezivanje. Način za uparivanje bit će aktivan 12 sekundi i LED pokazatelj na prijammniku polako će treperiti.

## 8B. Pošaljite signal UKLJUČENOSTI

Dok LED pokazatelj treperi, pritisnite gumb ON (UKLJUČIVANJE) na odašiljaču KućaNaKlik kako biste uparili odašiljač s uređajem ACM-2300-HC. (Ili aktivirajte senzor KućaNaKlik).

## 8C. Potvrda uparivanja

LED na modulu zatreperiće brzo kako bi bila se potvrdilo čuvanje koda. U memoriju prijammnika mogu se ubaciti do 32 različita koda odašiljača. To ostaje u memoriji i kada se prijammnik izmesti ili kada dođe do nestanka struje.



## 9. Bežični upravljač

Odašiljačem pošaljite signal UKLUČENOSTI za bežično paljenje svjetla.

Odašiljačem pošaljite signal ISKLJUČENOSTI za bežično gašenje svjetla.

Još uvek je moguće koristiti postojeće zidne prekidače koji se koriste za kontrolu povezane rasvete.

## 10. Postavite željeno vreme isključenja

Postavite vreme isključenja u željeni položaj pomoću odvijača sa ravnom glavom. Vreme isključenja takođe se može izmeniti nakon uparivanja sklopke s odašiljačem KućaNaKlik.

**0 m:** Signal ISKLJUČENO se ne šalje automatski.

**1 m, 10 m, 1 h i 4 h:** Signal ISKLJUČENO se šalje automatski nakon 1 minute, 10 minuta, 1 sata ili 4 sata.

## 11. Povezivanje prijemnika

Postavite prijemnik u plafonsku kutiju. Montirajte rasvetu.

Proverite imate li stalan pristup prijemniku, da ga možete ponovo pokrenuti ili registrovati novi odašiljač.



Proverite da se delovi provodnika s kojih je skinuta izolacija međusobno ne dodiruju.

### **Brisanje jednog koda odašiljača**

- A** Pritisnite na 1 sekundu gumb za povezivanje. Način za uparivanje bit će aktivan 12 sekundi i LED pokazatelj na prijamniku polako će treperiti.
- B** Dok je način za uparivanje aktivan, pošaljite signal ISKLJUČENOSTI s pomoću povezanog odašiljača Trust Smart Home. Ako je potrebno, provjerite upute za odašiljač.
- C** LED na modulu zatreperit će kako bi bila dana potvrda o uklanjanju koda.

Ponovite ovaj postupak za brisanje nekoliko odašiljača s prijamnika.

### **Obrišite čitavu memoriju**

- A** Pritisnite gumb za povezivanje na otprilike 8 sekundi dok LED pokazatelj ne počne brzo treperiti.
- B** Kada LED pokazatelj brzo treperi, ponovno kratko pritisnite gumb za povezivanje kako biste potvrdili da želite izbrisati čitavu memoriju.
- C** LED na modulu zatreperit će kako bi bila dana potvrda o brisanju memorije.