



# kućanклик

KORISNIČKO UPUTSTVO

Verzija 1.0

Srpski

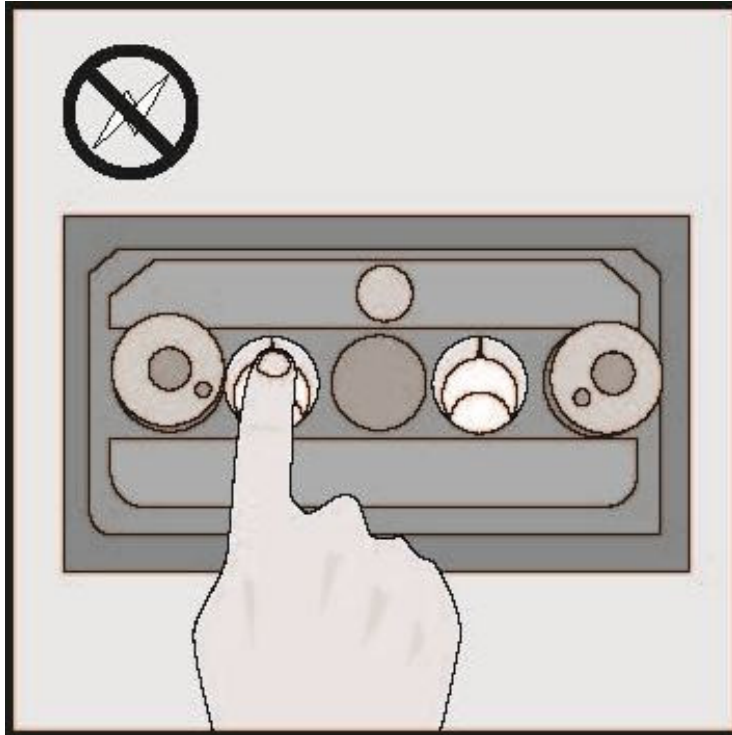


**ACM-250 Uzdni prekidač / dimer**

Čestitamo na kupovini ovog kucanaklik proizvoda! Da biste izvukli maksimum ovom kupovinom, molimo Vas da izdvojite malo vremena i da registrujete ovaj proizvod na: [www.coco-technology.com/register/](http://www.coco-technology.com/register/)  
Takođe možete pronaći dodatne informacije, update i online podršku.

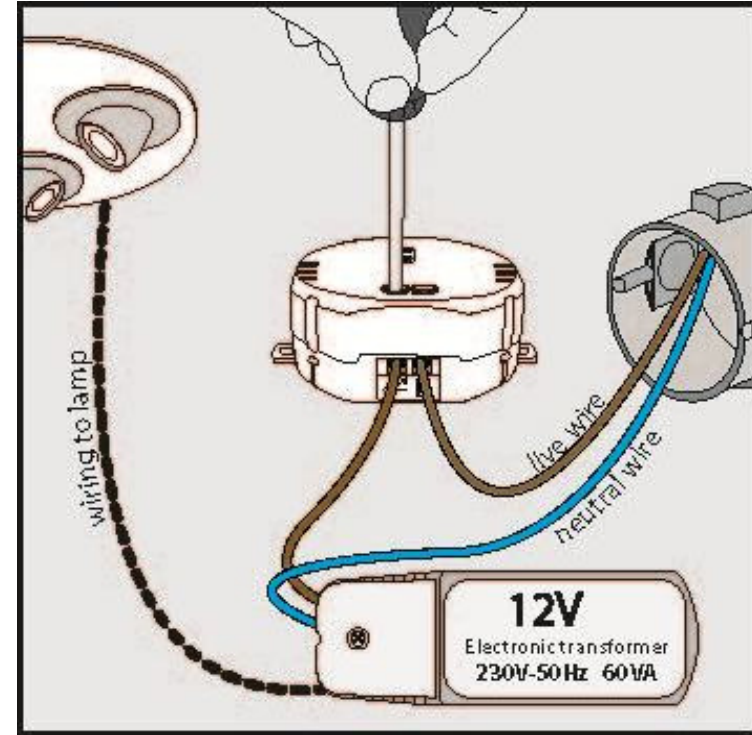


Pročitajte brošuru “važne informacije” pre instaliranja ovog proizvoda. U slučaju da ne pratite uputstva možete sebe dovesti u opasnost. Neispravna instalacija će poništiti garanciju koja se odnosi na ovaj proizvod.



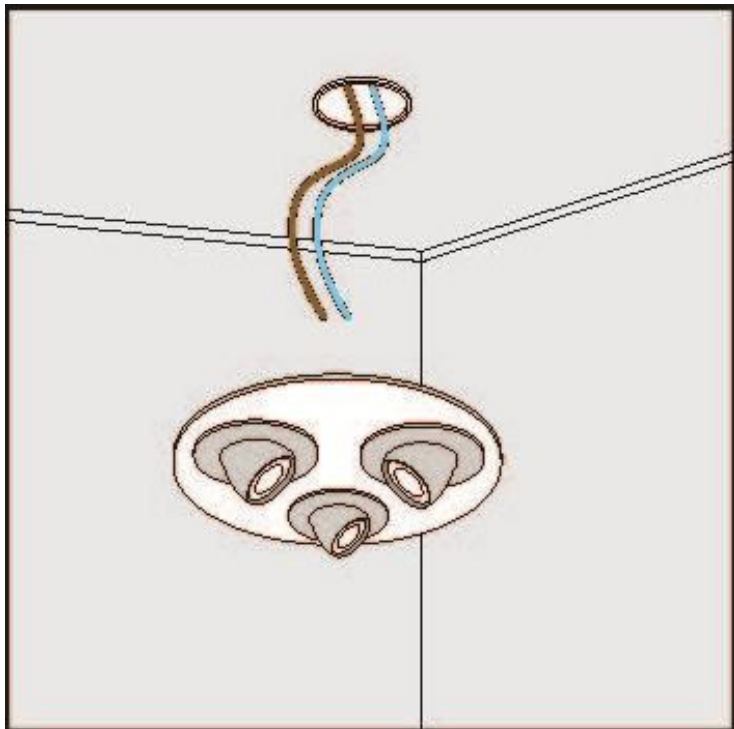
**1. Isključite osigurač napajanja (na razvodnoj tabli sa osiguračima)**

- Nastavite sa korakom [2] za instalaciju dimabilnog elektronskog transformatora napona 12V
- Nastavite sa koracima [3A] i [3B] za instalaciju u zidne ili plafonske dozne.
- Nastavite sa koracima [4A] i [4B] za zamenu postojećeg zidnog prekidača.



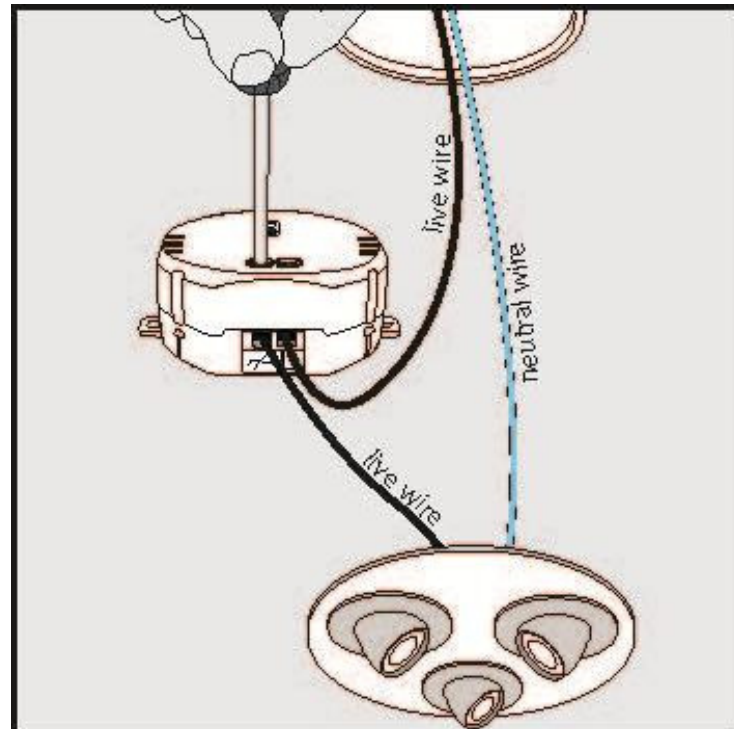
**2. Povežite fazu napajanja na [L] i [⚡]**

(1) Prekinite fazu napajanja (braon žica). (2) Povežite fazu sa zidnog prekidača na [L]. (3) Povežite fazu koja ide sa transformatora napona 12V na [⚡]. Konsultujte elektirčara ukoliko niste sigurni u polaritet napajanja. Zategnite šrafove veza da biste pričvrstili kontakte na žicama.



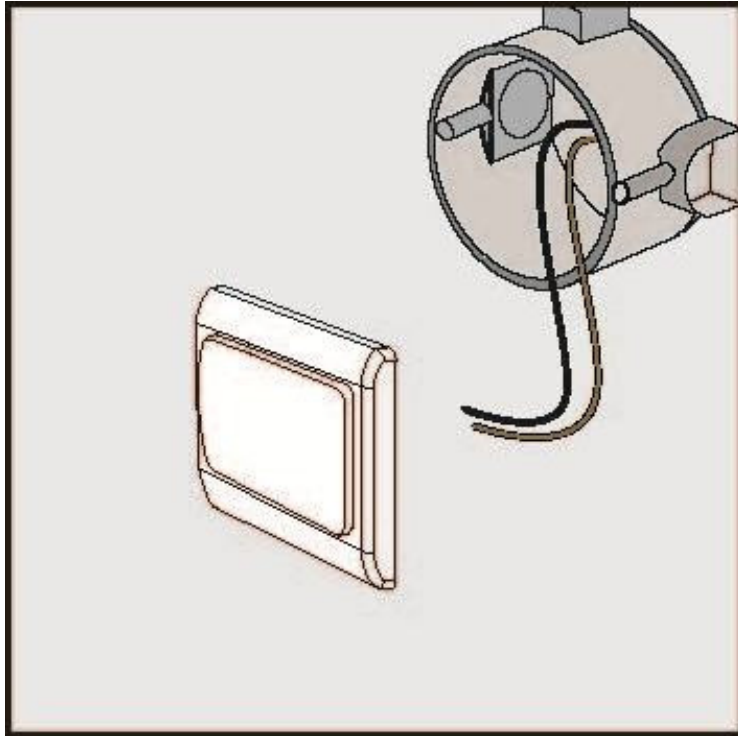
### 3a. Uklonite postojeće osvetljenje

Skinite postojeće osvetljenje i prekinite žice napajanja. Povezujte samo lampe (max. 250 W) koje su pogodne za dimovanje.



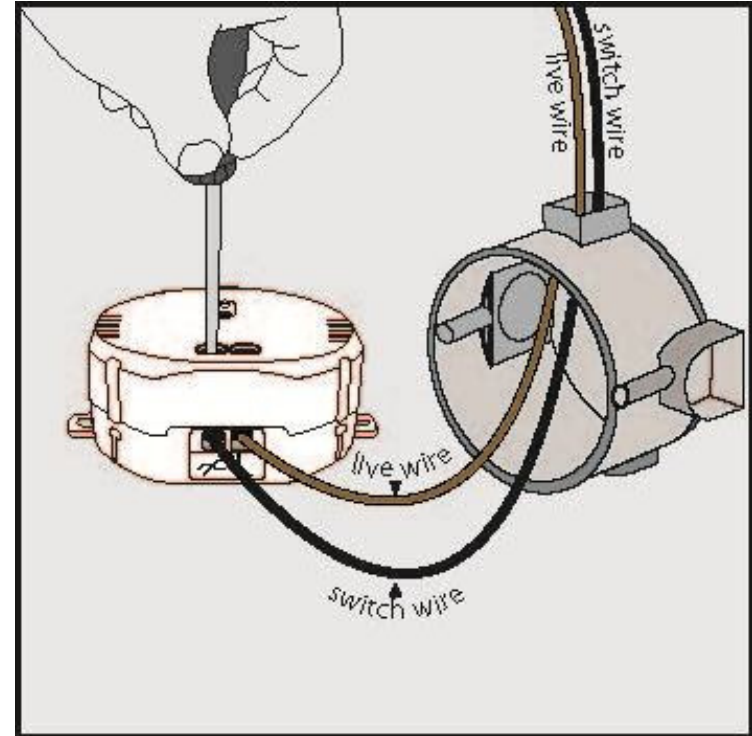
### 3b. Povežite fazu na [L] i [ ]

(1) Prekinite fazu (crna žica). (2) Povežite fazu sa plafonske dozne na kontakt [L]. (3) Povežite fazu koja ide ka osvetljenju na [ ]. Konsultujte električara ukoliko niste sigurni u polaritet žica. Zategnite šrafove veza kako biste osigurali kontakte na žicama.



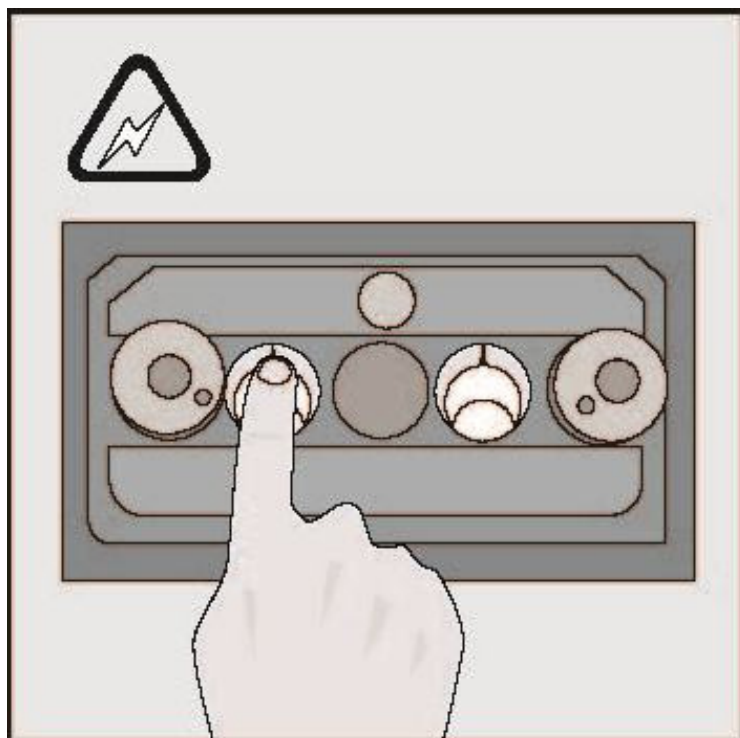
#### 4a. Uklonite postojeći prekidač za osvetljenje

Prekidač je zamena za postojeći zidni prekidač i nije pogodan ako je postojeći prekidač povezan redno na druge prekidače svetla. Koristiti samo osvetljenje (max. 250W) koje je pogodno za dimovanje.



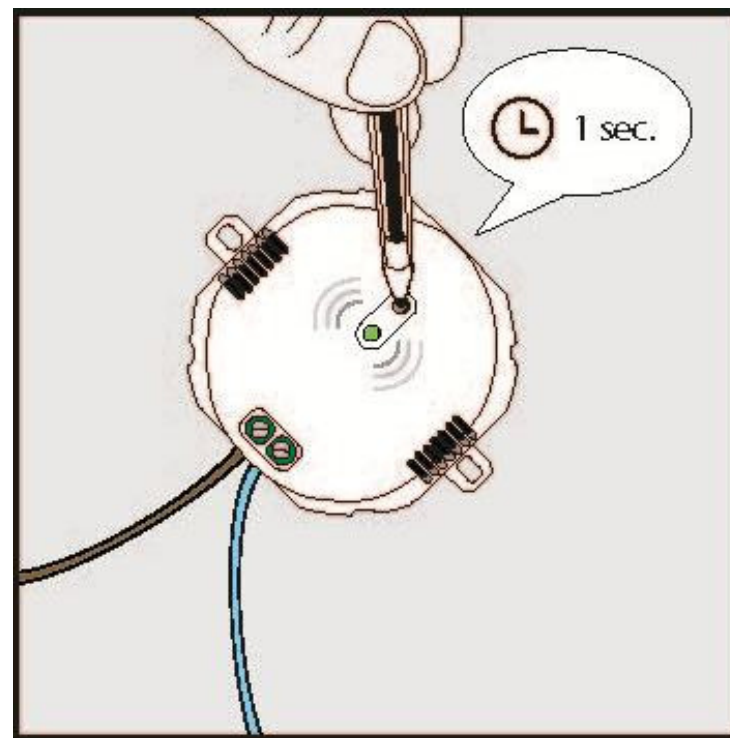
#### 4b. Povezivanje halogenog osvetljenja 230V

Povežite fazu (braon žicu) na kontakt [L]. Povežite crnu prekidnu žicu na kontakt [X]. Konsultujte električara ukoliko niste sigurni u polaritet žica napajanja. Zategnite šrafove veza da biste učvrstili kontakte žica.



**5. Uključite osigurač napajanja (na razvodnoj tabli sa osiguračima) da biste nastavili sa instalacijom.**

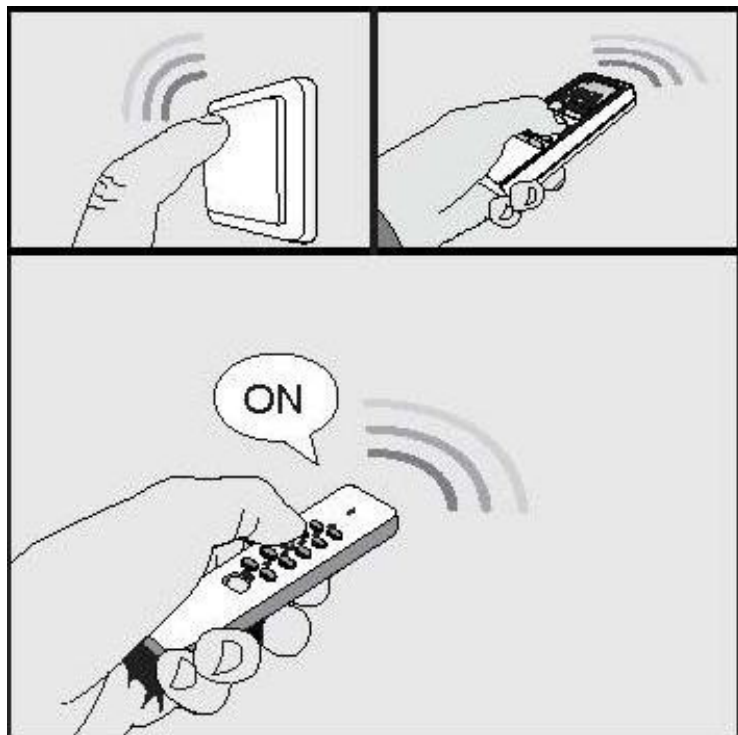
Opasnost od strujnog udara! Nemojte dodirivati ogoľjene provodnike. Možete dodirivati samo plastiku uređaja.



**6. Aktivirajte mod za učenje**

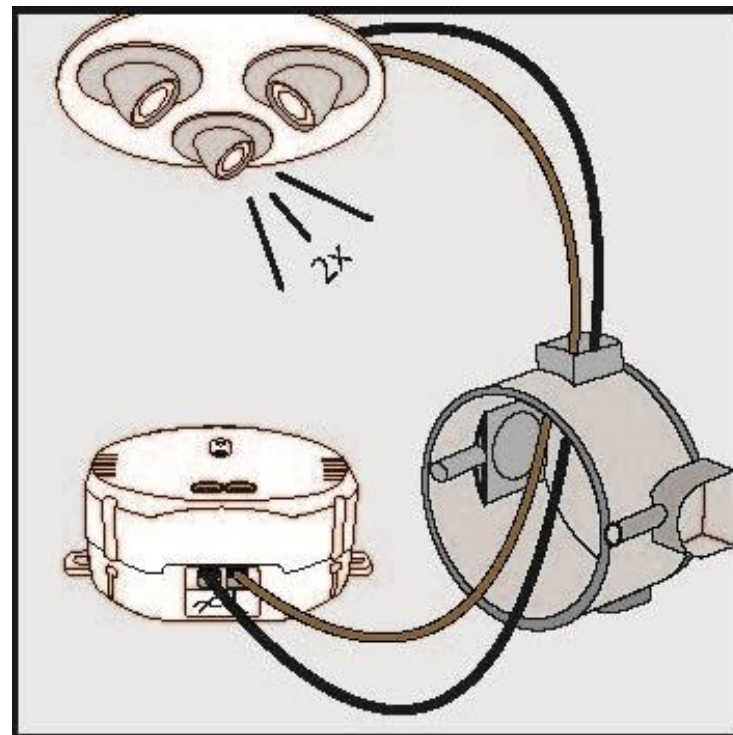
Pritisnite taster za učenje na prekidaču i držite 1 sekundu. Mod za učenje će biti aktivian u narednih 15 sekundi i LED indikator će postepeno treperiti.





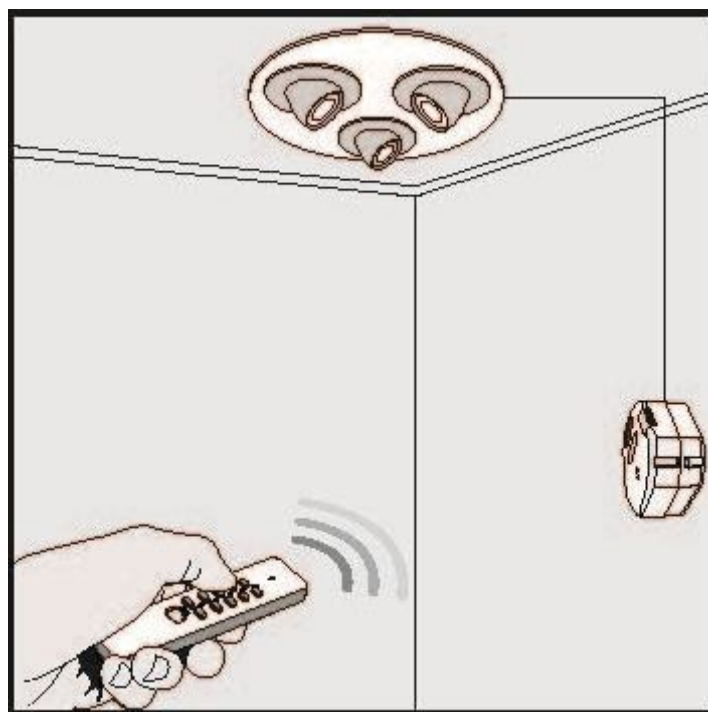
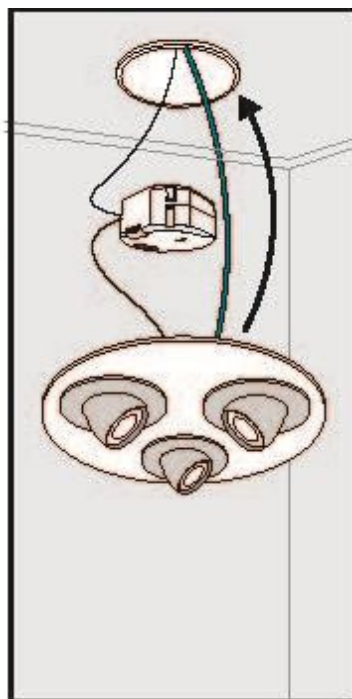
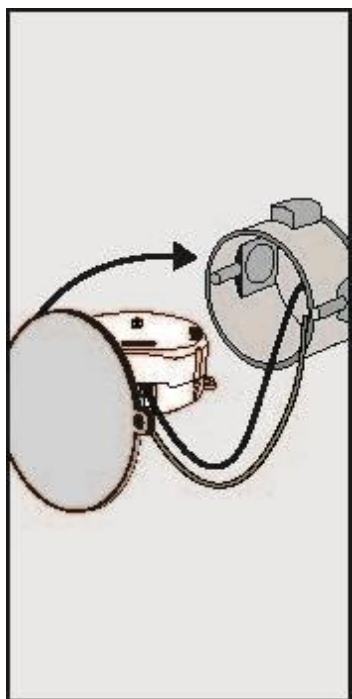
### 7. Dodelite kucanклик transmisioni kod

Dok je mod za učenje aktivan pošaljite ON-signal sa bilo kog kucanклик predajnika da biste dodelili kod u memoriju prekidača.



### 8. Potvrda prijema koda

Prekidač će se dvaput uključiti i isključiti da bi potvrdio da je kod primljen i sačuvan. Prekidač može da čuva do 6 različitih transmisionih kodova u svojoj memoriji. Memorija će biti sačuvana u slučaju nestanka napajanja i prilikom premeštanja uređaja.



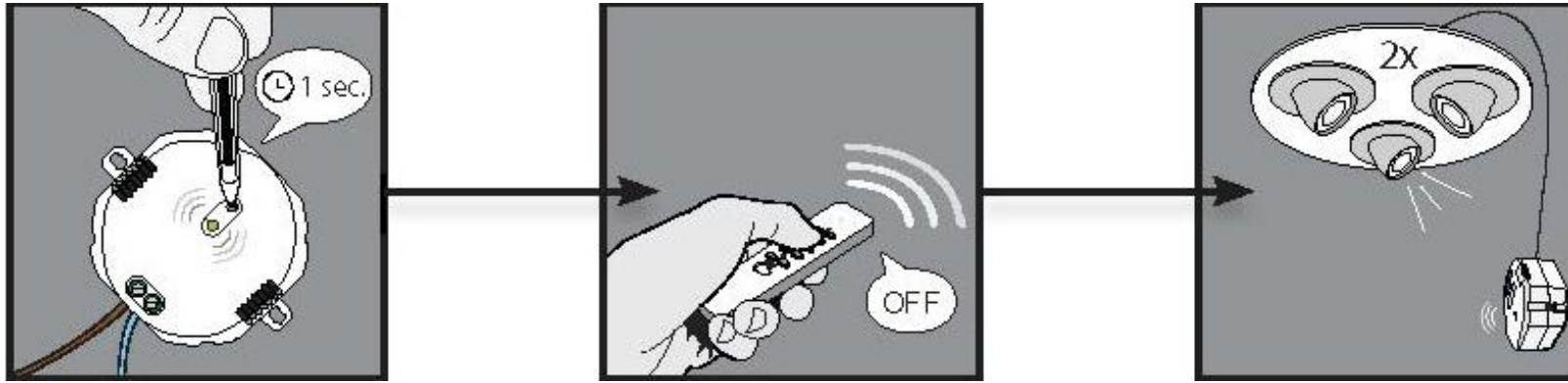
### 9. Montaža prekidača u doznu.

Montirajte prekidač u zidnu ili plafonsku doznu (otклонite sve prepreke koje postoje ukoliko je to neophodno) i prekrijte poklopcem ili vratite osvetljenje na plafon.

### 10. Ručne operacije i dimovanje

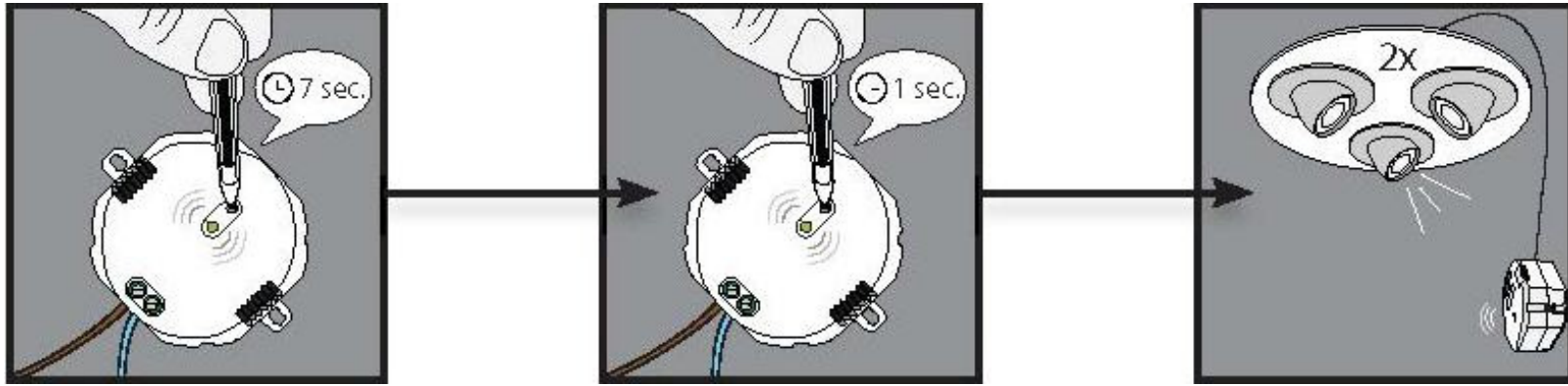
Pritisnite ON jednom da biste uključili prekidač. (2) Pritisnite ON ponovo da biste aktivirali mod za dimovanje. Svetlo će postepeno menjati intenzitet osvetljenja. (3) Pritisnite ON treći put da biste podesili željeni intenzitet osvetljenja. (4) Pritisnite OFF da biste isključili prekidač. Prekidač će se uvek uključiti na podešeni nivo kada se ponovo bude uključio.





### Brisanje jednog koda

- (1) Pritisnite taster za učenje i držite 1 sekundu. Mod za učenje će biti aktivan narednih 15 sekundi i pri tome će LED indikator postepeno treperiti.
- (2) Dok je mod za učenje aktivan, pošaljite OFF-signal sa određenog kucanaklik predajnika da biste izbricali kod.
- (3) Prekidač će se dvaput uključiti i isključiti da bi potvrdio da je kod izbrisan.



### Brisanje kompletne memorije

- (1) Pritisnite i držite taster za učenje približno 7 sekundi dok LED indikator ne počne brzo da treperi. Mod za brisanje će biti aktivan narednih 15 sekundi.
- (2) Pritisnite taster za učenje ponovo i držite 1 sekundu dok je mod za brisanje aktivan.
- (3) Prekidač će se dvaput uključiti i isključiti da bi signalizirao da je kompletna memorija izbrisana.