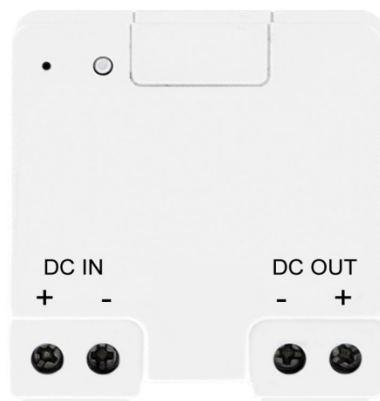




kućanклик

Srpski

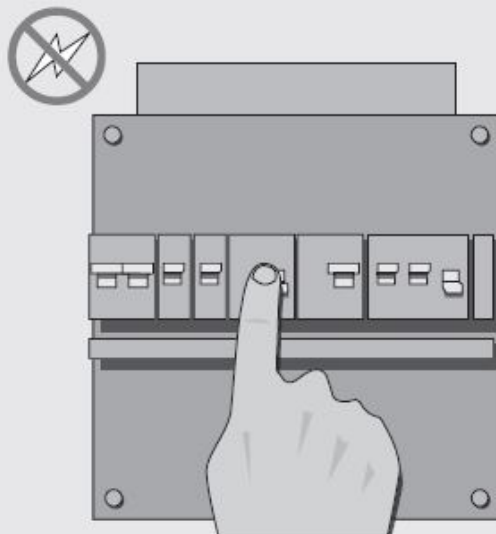
KORISNIČKO UPUTSTVO



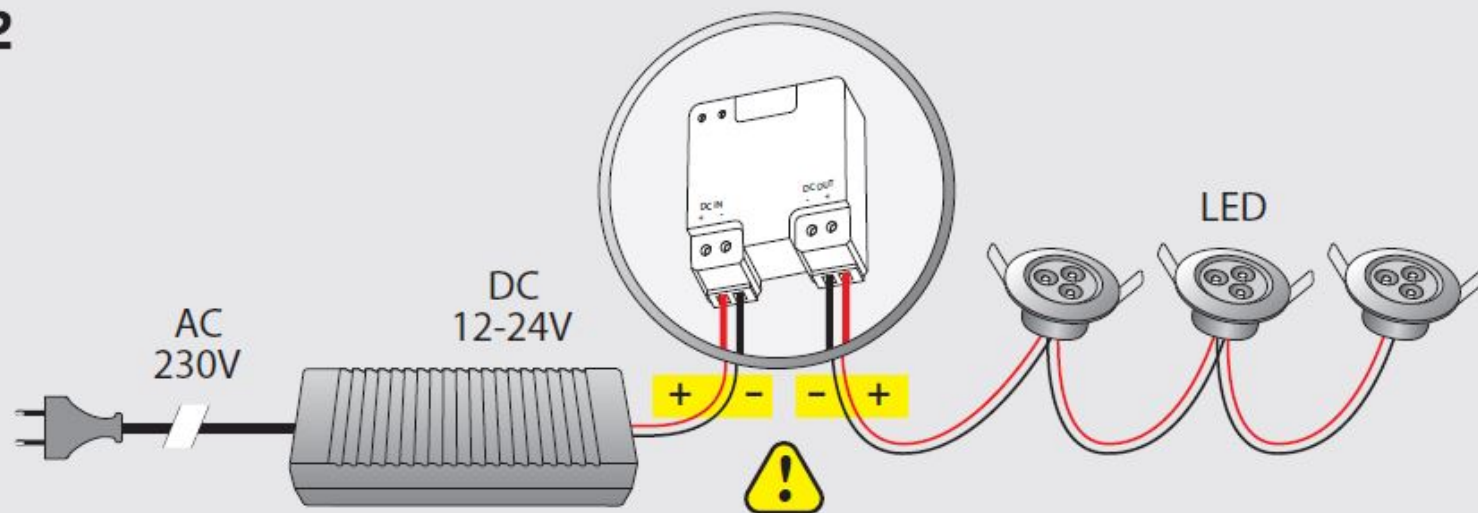
ACM-LV24 MINI 12-24V LED DIMER

ACM-LV24 MINI 12-24V LED DIMER

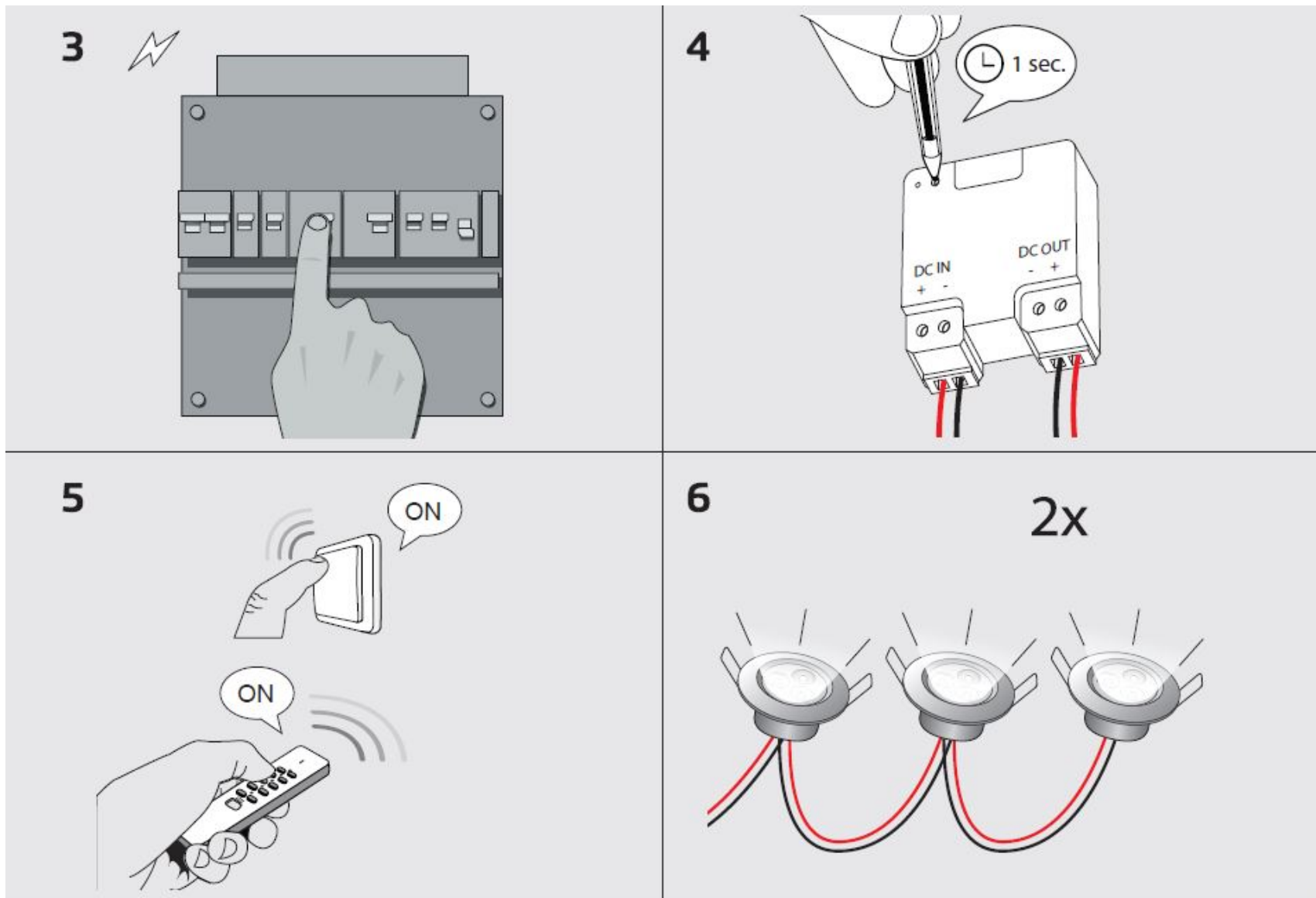
1



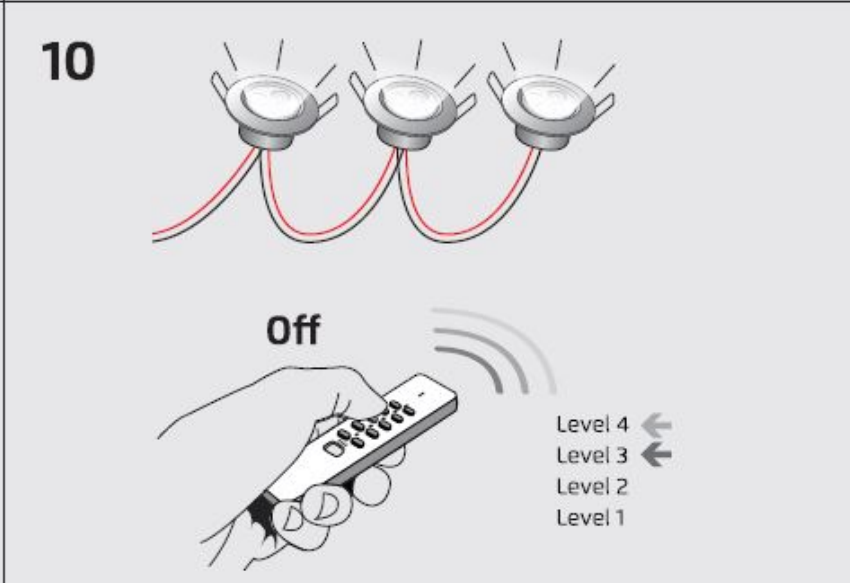
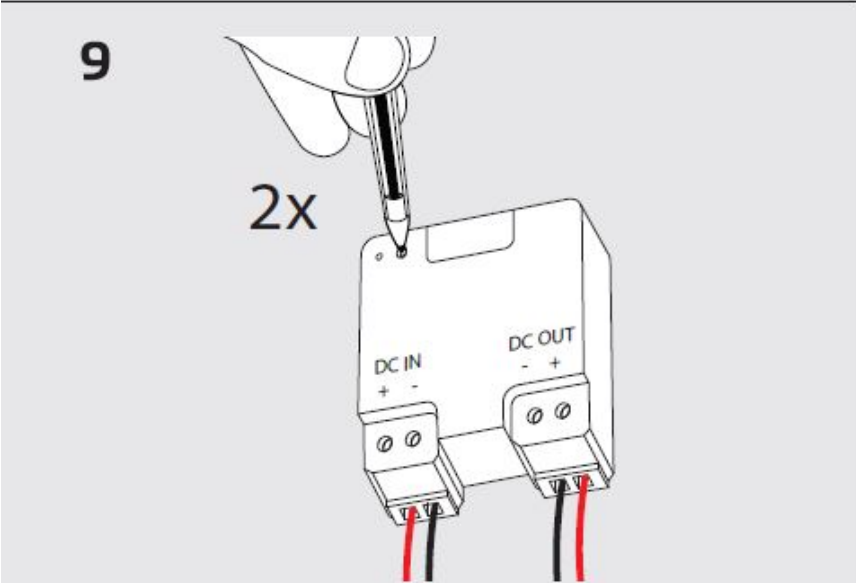
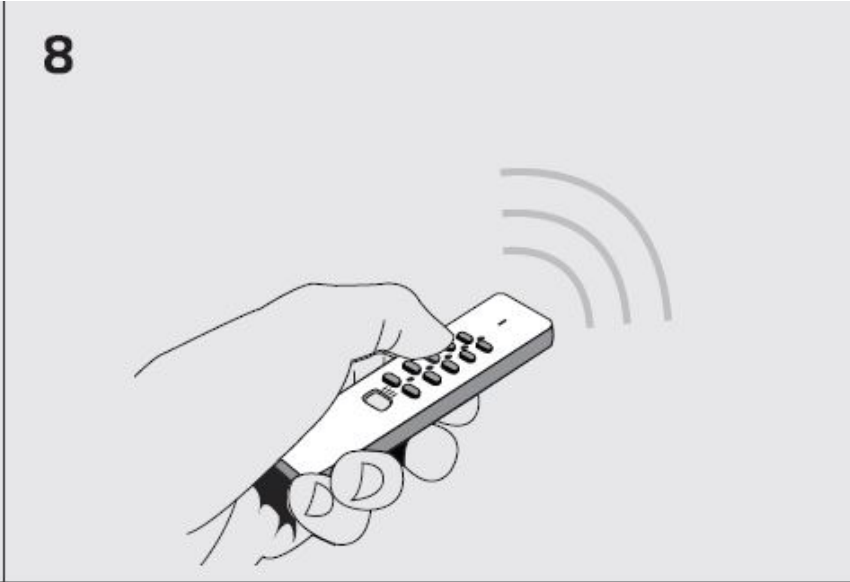
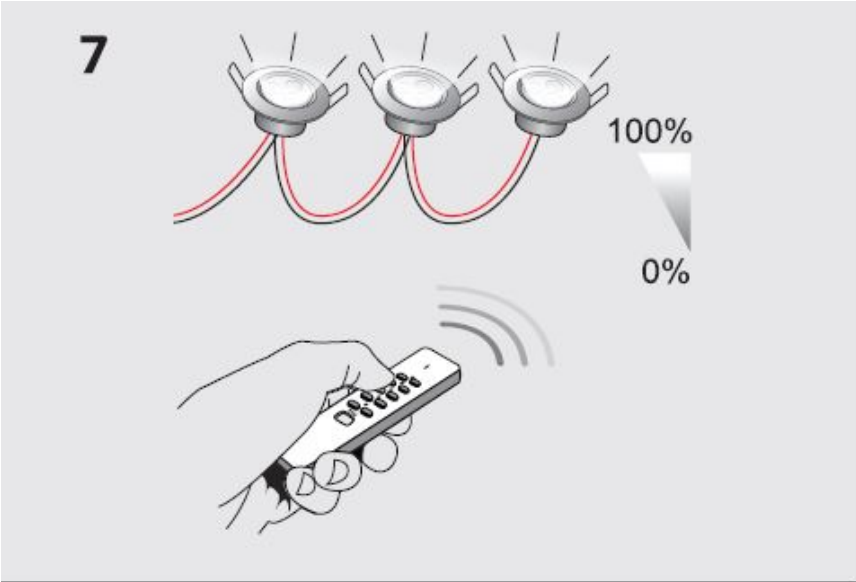
2



ACM-LV24 MINI 12-24V LED DIMER

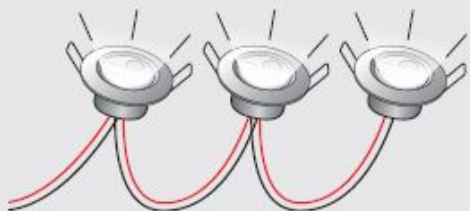


ACM-LV24 MINI 12-24V LED DIMER



ACM-LV24 MINI 12-24V LED DIMER

11

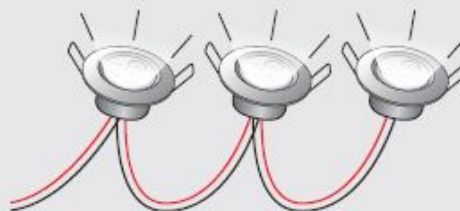


Off



Level 4 ←
Level 3 ←
Level 2 ←
Level 1

12

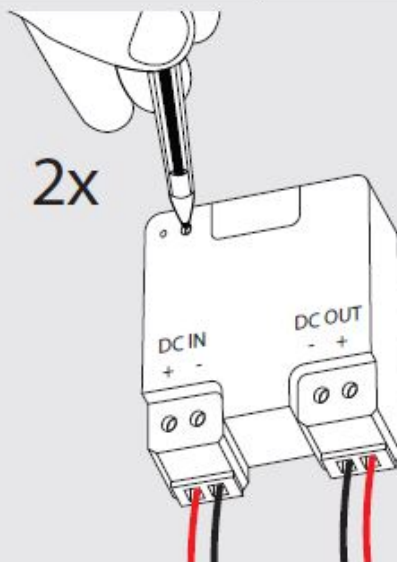


On



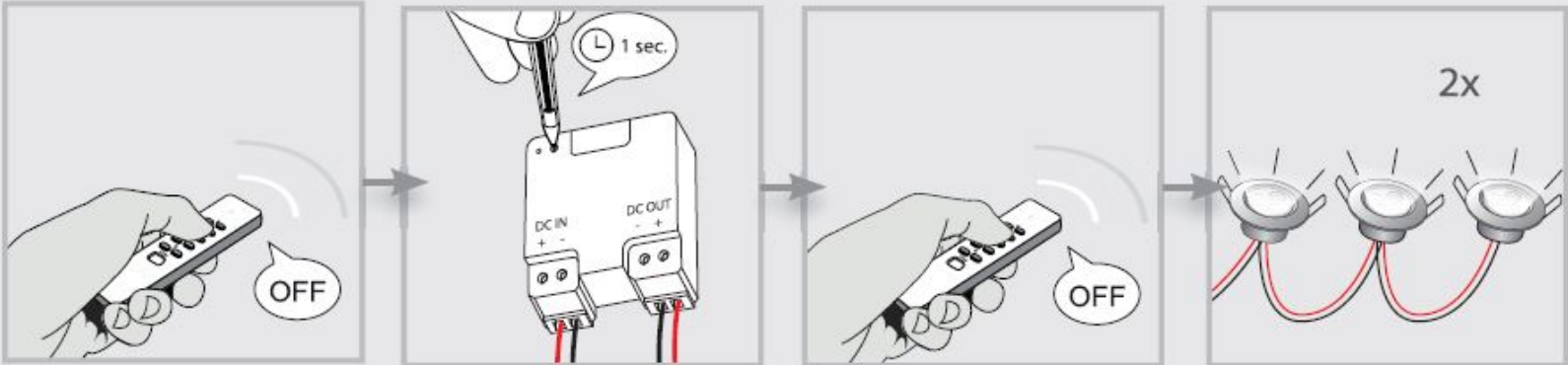
Level 4
Level 3 ←
Level 2 ←
Level 1

13

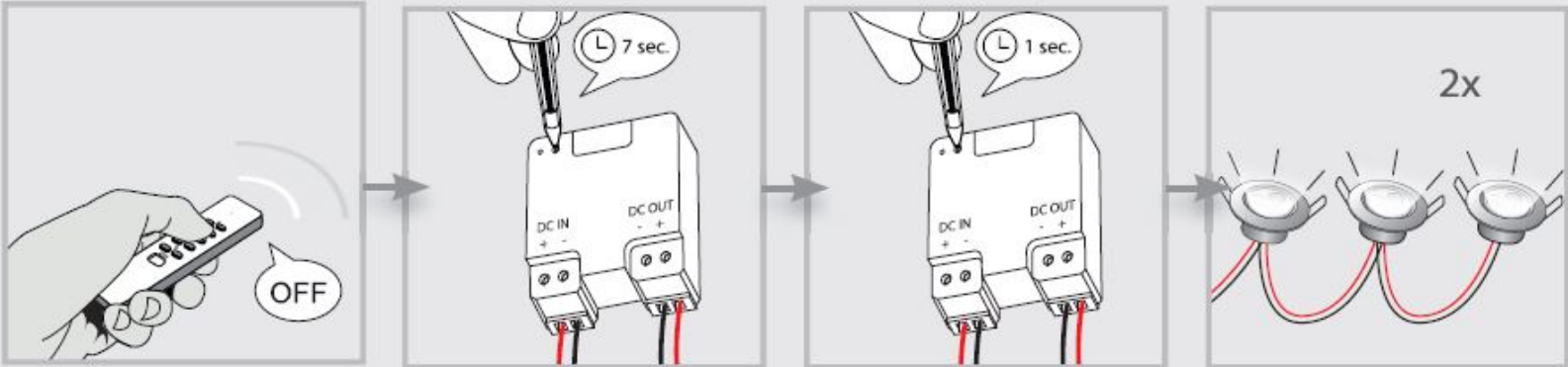


ACM-LV24 MINI 12-24V LED DIMER

14



15



ACM-LV24 MINI 12-24V LED DIMER

1. Isključite glavno napajanje

Pre postavljanja proizvoda isključite glavno napajanje.

2. Spajanje + i – žica

Spajanje + i – žice na odgovarajuće izlaze ACM-LV24. U većini slučajeva + žica je crvena, a – žice su crne. Ako ne spojite žice kao što je prikazano doći će do kvara i gubitka garancije.

3. Uključite glavno napajanje

Ponovo uključite napajanje pre nastavka rada na instalaciji. Izbegavajte kontakt sa izolovanim žicama. Led svetlo na prijemniku kontinualno će svetleti ako postoji napon.

4. Aktiviranje moda za sinhronizaciju

Pritisnite dugme za sinhronizaciju na 1 sekundu. Mod za sinhronizaciju će biti aktivan 15 sekundi i Led dioda će blinkati.

5. Dodavanje adrese sa daljinskog upravljača

Dok je mod za učenje aktivan pritisnite signal za uključenje sa bilo kog predajnika proizvođača „Kuca na klik“ za dodelu koda u memoriju prijemnika.

6. Potvrda sinhronizacije

Prijemnik će se uključiti i isključiti 2 puta kako bi potvrdio da je sinhronizacija uspešno izvršena. Memorija prijemnika može da sadrži do 6 različitih kodova predajnika. Memorija će biti sačuvana kada se prijemnik prebaci na drugo mesto ili slučajno nestane struje.

7. Ručno komandovanje i dimovanje daljinskim upravljačem

- 1.Pritisnite ON (Uklj.) jednom da bi ste uključili prijemnik
- 2.Ponovo pritisnite ON (Uklj.) da bi ste aktivirali dimovanje. Svetlo će se polako zatamnjavati i osvetljivati.
- 3.Pritisnite ON (Uklj.) treći put da biste potvrdili željeni intenzitet svetla.
- 4.Pritisnite OFF (Isklj.) da bi ste isključili prijemnik. Prijemnik će se vratiti na poslednju zadatu jačinu svetla kada ga ponovo uključite.

8. Podešavanje raspona dimovanja

Ako LED svetla trepere tokom dimovanja, možete prilagoditi raspon dimovanja. Prvo uključiti svetiljku daljinskim upravljačem marke Trst SmartHome.

9. Aktivirajte raspon načina zatamnjenja

Pritisnite taster za spajanje 2 puta brzo. LED indikator će zasvetleti i svetlo će se prebaciti na određenu vrednost zatamnjenja (to je fabrički podešeno ili poslednja zadata vrednost zatamnjenja).

ACM-LV24 MINI 12-24V LED DIMER

10. Postavljanje vrednosti dimovanja

Pošaljite signal OFF sa daljinskog upravljača. Odmah nakon toga svetla će se prebaciti na nižu vrednost (1 korak slabije svetlo).

11. Smanjenje vrednosti dimovanja

Svaki puta kada pošaljete signal OFF, vrednost dimovanja će se smanjiti za 1 korak. Ukupno ima 4 vrednosti dimovanja (4 je najveća vrednost, a 1 najniža). Polako ponavljajte ova korak dok ne primetite da svetla trepere ili dok se ne isključe. Tada sete smanjili vrednost dimovanja za jedan korak previše.

12. Povećajte vrednost dimovanja

Da bi ste povećali vrednost dimovanja za jedan korak pritisnite taster ON. Na taj način ćete postaviti odgovarajuću vrednost dimovanja za spoljne svetiljke (u ovom primeru: Vrednost 3).

13. Izlazak iz moda vrednosti dimovanja

Sada pritisnite dugme spajanje brzo 2 puta da bi ste izašli iz moda za postavljanje vrednosti prigušenja. Prijemnik će se isključiti i uključiti dva puta za potvrdu.

14. Brisanje jednog koda

1. Isključite prijemnik.
2. Pritisnuti dugme za sinhronizaciju na 1 sekund. Mod za sinhronizaciju biće aktivan 15 sekundi i Led indikator će polako blinkati.
3. Dok je mod za sinhronizaciju aktiviran, pošaljite signal OFF sa određenog daljinskog upravljača marke Trust SmartHome za brisanje tog koda.

15. Brisanje memorije

1. Isključite prijemnik.
2. Pritisnite i držite dugme za sinhronizaciju na prijemniku (oko 7 sekundi) dok LED indikator ne počne brzo blinkati. Način brisanja će biti aktiviran 15 sekundi.
3. Ponovo pritisnite dugme za sinhronizaciju 1 sekundu dok je aktivan način brisanja.
4. Prijemnik će se uključiti i isključiti 2 puta da bi potvrdio brisanje memorije.