



**kućanклик**

Srpski

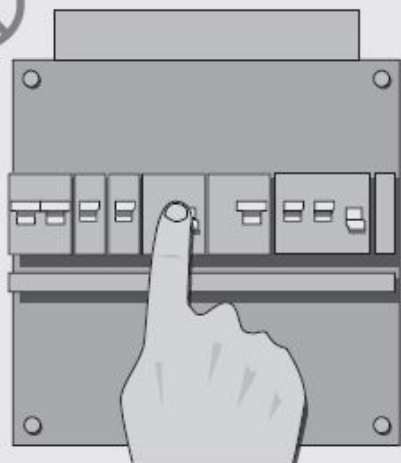
## KORISNIČKO UPUTSTVO



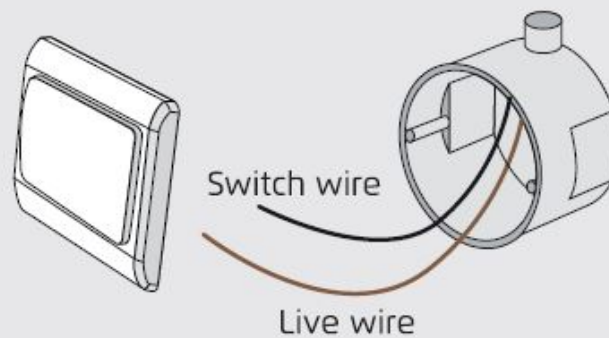
**AWMR-300**

# AWMR-300 MINI UGRADNI PREKIDAČ

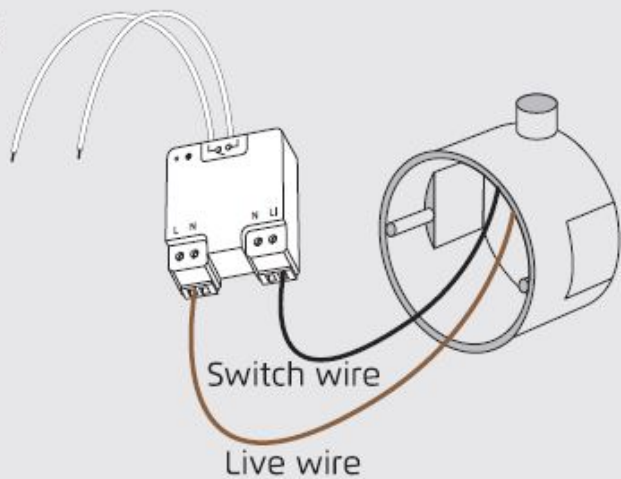
1



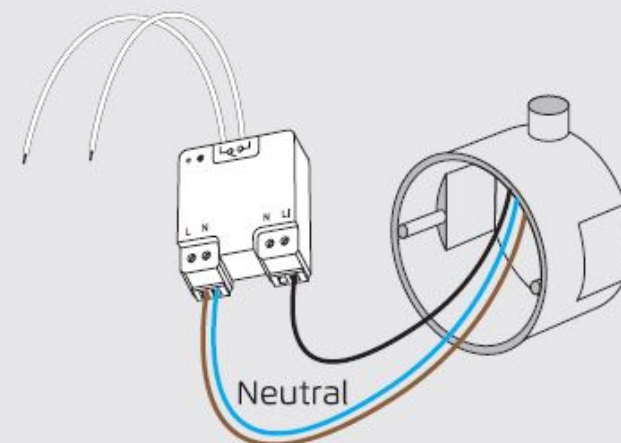
2



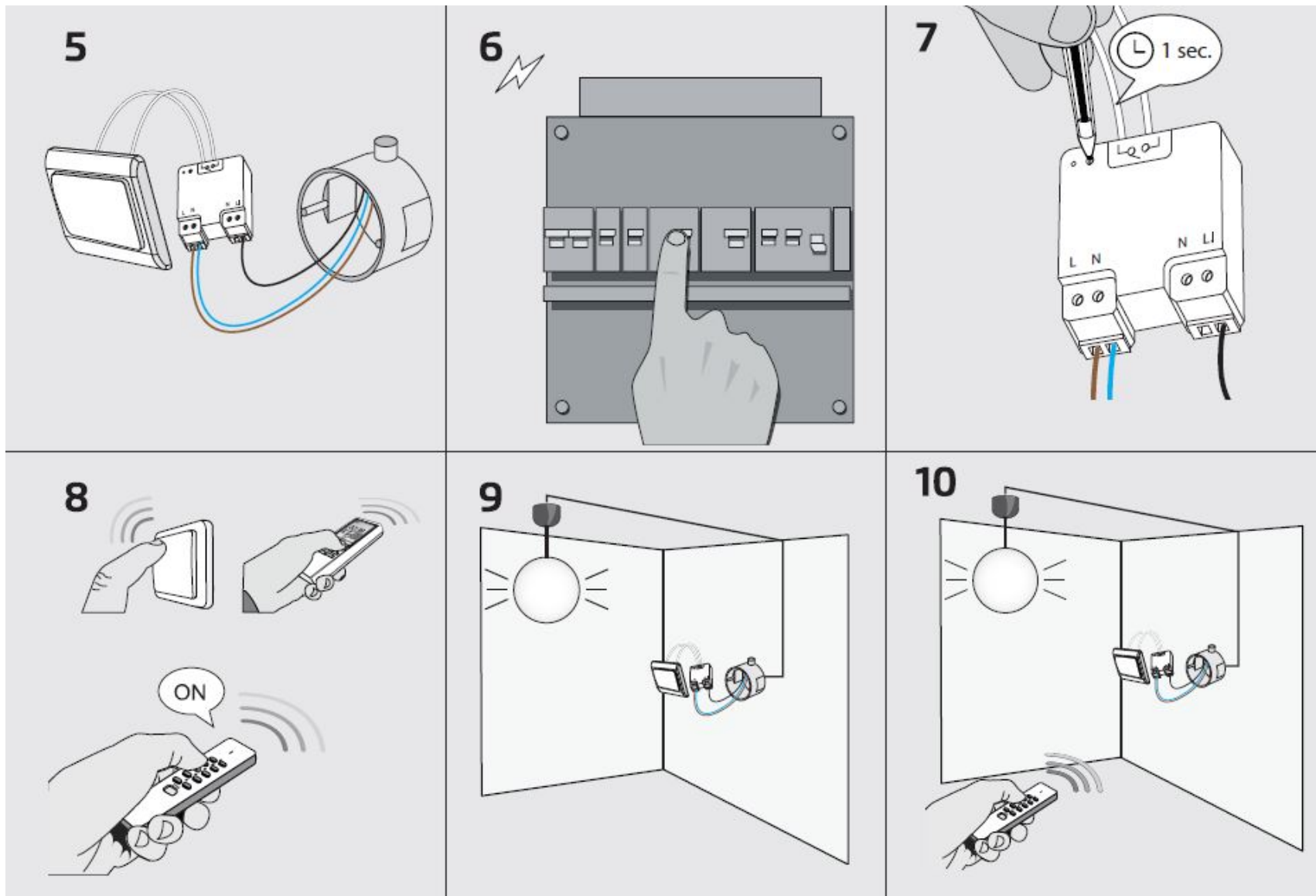
3



4

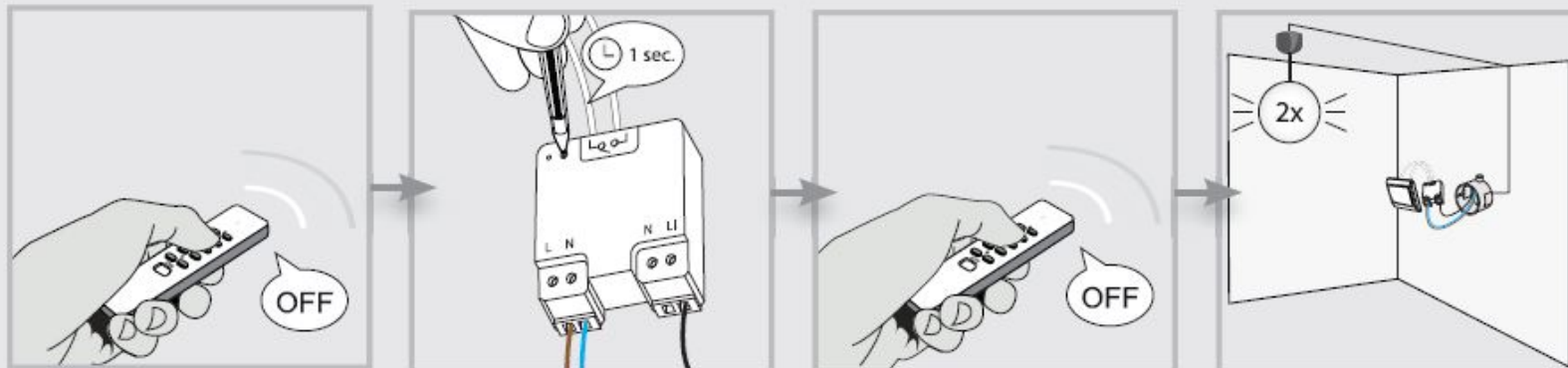


# AWMR-300 MINI UGRADNI PREKIDAČ

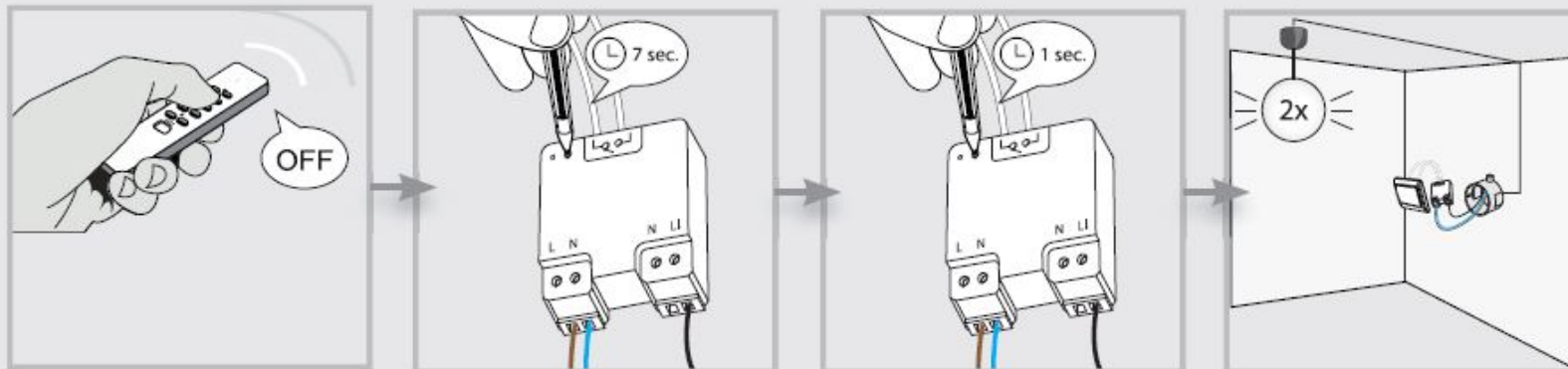


# AWMR-300 MINI UGRADNI PREKIDAČ

11



12



# AWMR-300 MINI UGRADNI PREKIDAČ

---

## 1. Isključite struju

Uvek prvo isključite glavno napajanje pre početka postavljanja proizvoda.

## 2. Uklonite postojeći prekidač za svetlo

Odvojite postojeći prekidač za svetlo od instalacije. Zapamtite na koje su priključene žice bile spojene.

## 3. Spojte provodnike pod naponom ižicu prekidača

Spojte fazu sa kontaktom „L“. Spojte crnu žicu prekidača sa kontaktom „L↓“. Pritegnite stezaljke. Posavetujte se sa električarem ako imate bilo kakve nedoumice u vezi sa bojama žica.

## 4. Spajanje nulte žice

Spojte plavi nulti provodnik sa levim priključkom „N“. Ako nemate nula žicu, morate je dovesti. Spojte novi nulti provodnik sa nekim od postojećih nultih provodnika (na primer u razvodnoj kutiji).

## 5. Spajanje (belih) žica uređaja sa postojećim zidnim prekidačem

Spojte 2 bele žice prekidača prijemnika sa prethodno korišćenim priključcima na postojećem zidnom prekidaču.

## 6. Uključite glavno napajanje da biste nastavili sa postavljanjem

Opasnost od strujnog udara! Nemojte dodirivati izolovane žice. Smete dodirivati samo plastično kućište proizvoda.

## 7. Aktiviranje moda za sinhronizaciju

Pritisnite dugme za sinhronizaciju na 1 sekundu.

Mod za sinhronizaciju biće aktiviran 15 sekundi i LED indikator će polako blinkati.

## 8. Dodajte „kod“ predajnika Trust SmartHome

Kada je mod za sinhronizaciju aktivan pošaljite signal ON (Uklj.) uz pomoć bilo kog predajnika Trust SmartHome da biste dodelili odgovarajući kod u memoriju prijemnika.

# AWMR-300 MINI UGRADNI PREKIDAČ

---

## 9. Potvrda koda

Prijemnik će se uključiti i isključiti dva puta da bi potvrdio da je kod prihvaćen.

Memorija može zapamtiti do 6 različitih kodova sa predajnika.

Važno! Da biste dodelili još jedan kod predajnika, prvo morate isključiti prijemnik ( npr. sijalicu).

## 10. Ručno upravljanje predajnikom Trust SmartHome

- Pritisnite ON (Uklj.) da biste uključili prijemnik.
- Pritisnite OFF (Isklj.) da biste isključili prijemnik.

## 3. Brisanje jednog koda

1. Isključite prijemnik.
2. Pritisnite dugme za sinhronizaciju na 1 sekundu. Mod za sinhronizaciju će biti aktivan 15 sekundi i LED indikator će polako blinkati.
3. Kada je mod za sinhronizaciju aktiviran pošaljite signal OFF (Isklj.) uz pomoć odgovarajućeg daljinskog upravljača „Kuca na klik“ da biste izbrisali taj kod.
4. Prijemnik će se isključiti i uključiti 2 puta da bi potvrdio brisanje koda.

## 12. Brisanje cele memorije

1. Isključite prijemnik.
2. Pritisnite i držite dugme za sinhronizaciju (otprilike 7 sekundi) dok LED indikator ne počne brzo blinkati. Mod za brisanje će biti aktivan 15 sekundi.
3. Ponovo pritisnite dugme za sinhronizaciju na 1 sekund dok je aktivan mod za brisanje.
4. Prijemnik će se uključiti i isključiti 2 puta da bi potvrdio brisanje memorije.