



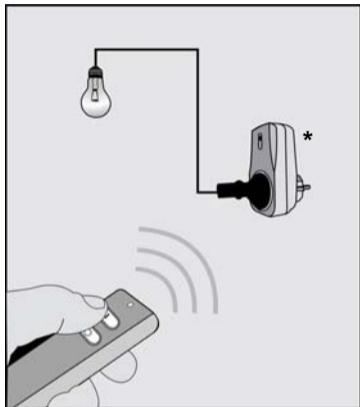
kućanклик

Korisničko uputstvo
verzija 1.1

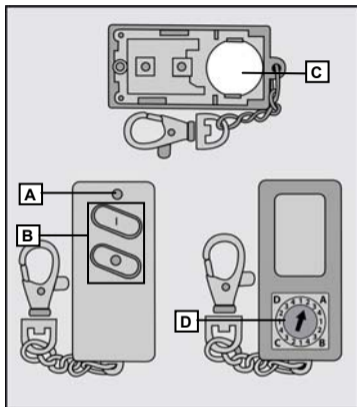
Gfdg_]



KCT-510 Daljinski upravljač privezak

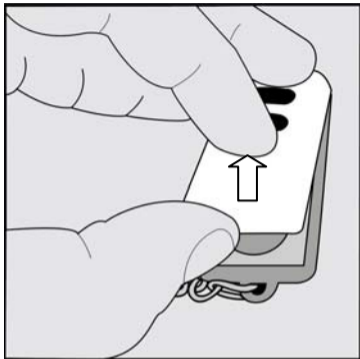


* Účinná vzdálenost: 100 m

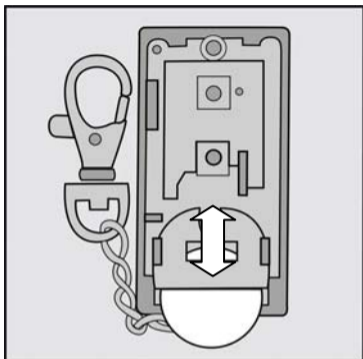


A: Indikator
B: On/off taster

C: Baterija
D: Selektor koda



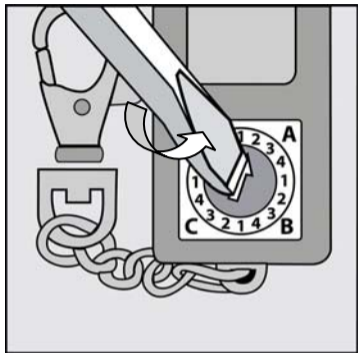
[1] Pažljivo otvorite poklopac kućišta priveska.



[2] Ubacite bateriju i vratite poklopac.

Á

⚠ S[iā cā Á cē [3 VÁCR2032 | ää { Á cē Á ä!
⚠ "+"] | Á ä Á cē [!



[3] Podesite selektor koda na željenu vrednost. Izabrana kombinacija mora da se poklapa sa kombinacijom prijemnika.



[4] Pritisnite on ili off taster. Svi prijemnici setovani na isti kod će se aktivirati.

⚠ Qää æf ;Á^Á^Á] æfæ } Á ;ää \ æf æææ c;Á

NAPOMENA:

- Ovaj proizvod se mora koristiti u kombinaciji sa makar jednim KucaNaKlik transponderom. Ovaj proizvod je namenjen prijemnicima koji automatski pronalaze kod predajnika. Prijemnici kojima se ručno definiše kod predajnika nisu kompatibilni sa ovim proizvodom.
- Sa ovim daljinskim upravljačem, može se upravljati kako jednim tako i sa više prijemnika.
- Ako proizvod ne radi:
 - Proverite poziciju i stanje baterije(zamenite je ako je neophodno).
 - Proverite korak po korak da li je dobro konfigurisan uređaj.

Bezbedno rukovanje

- Nikada ne koristite KucaNaKlik proizvode za sisteme gde bi posledica kvara ili prestanka rada uređaja ugrožavao ljudski život.
- Ne izlažite proizvoda direktnoj sunčevoj svetlosti, vlazi i prevelikoj toploti.
- Ne pokušavajte sami da popravite uređaj. Ako je uređaj oštećen, ili ako sumnjate u njegovu ispravnost, vratite uređaj tamo gde ste ga i kupili.
- Ne koristite uređaj u prostorijama gde ima vlage. Očistite uređaj čistom krpom.

NAPAJANJE

- Promenite bateriju ako indikator ne svetli kada se aktivira on/off taster.
- Koristite samo 3 V CR2032 litijumske baterije.
- Ne bacati baterije u vatru..

Wireless

- Ovaj uređaj koristi radio talase koje prolaze kroz zid, prozore i vrata. Domet pri optičkoj vidljivosti je maksimalno 75 metara dok u zatvorenom prostoru zavisi od uticaja materijala kao što su staklo, metal i beton. Prosečni domet u zatvorenim prostorijama je oko 30 m.
- Duplo staklo (HR glass) često sadrži i tanak sloj metala. Ovakvo staklo omogućava prolazak svetlosti ali negativno utiče na radio signale. Ako se HR staklo nalazi između predajnika i prijemnika, možete da očekujete značajno smanjenje dometa i kvaliteta signala.
- Ovaj uređaj radi na frekvenciji od 433.92 MHz koji je u skladu sa osnovnim zahtevima R&TTE Directive 1999/5/EC i može se koristiti u svim zemljama članicama EU.