

SRB

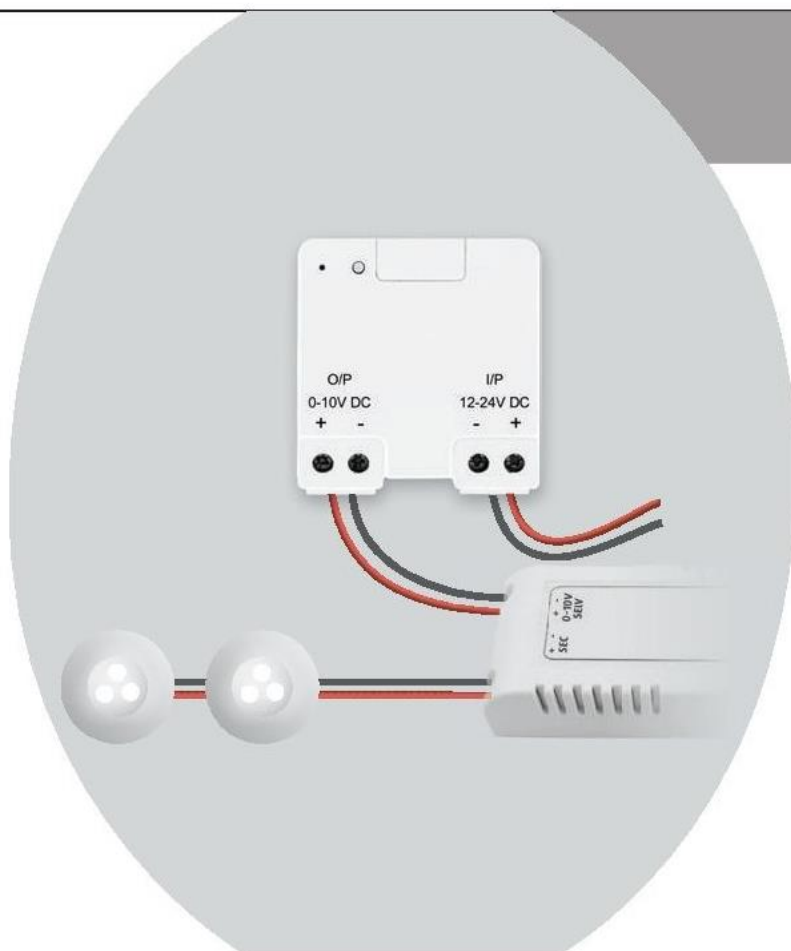
ACM-LV10 MINI 0-10V LED KONTROLER



KućaNaKlik

START-LINE
PRIJEMNIK ACM-LV10

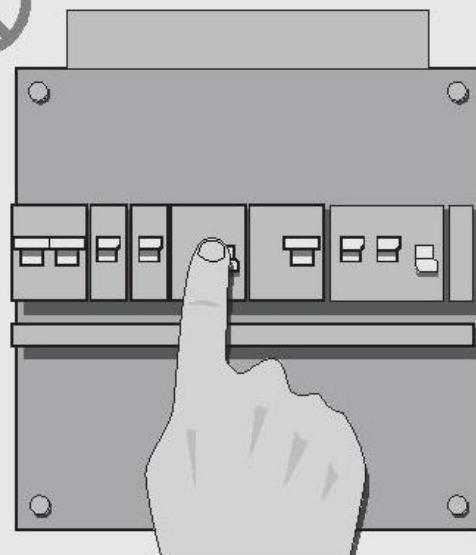
KORISNIČKO UPUTSTVO
SRPSKI JEZIK



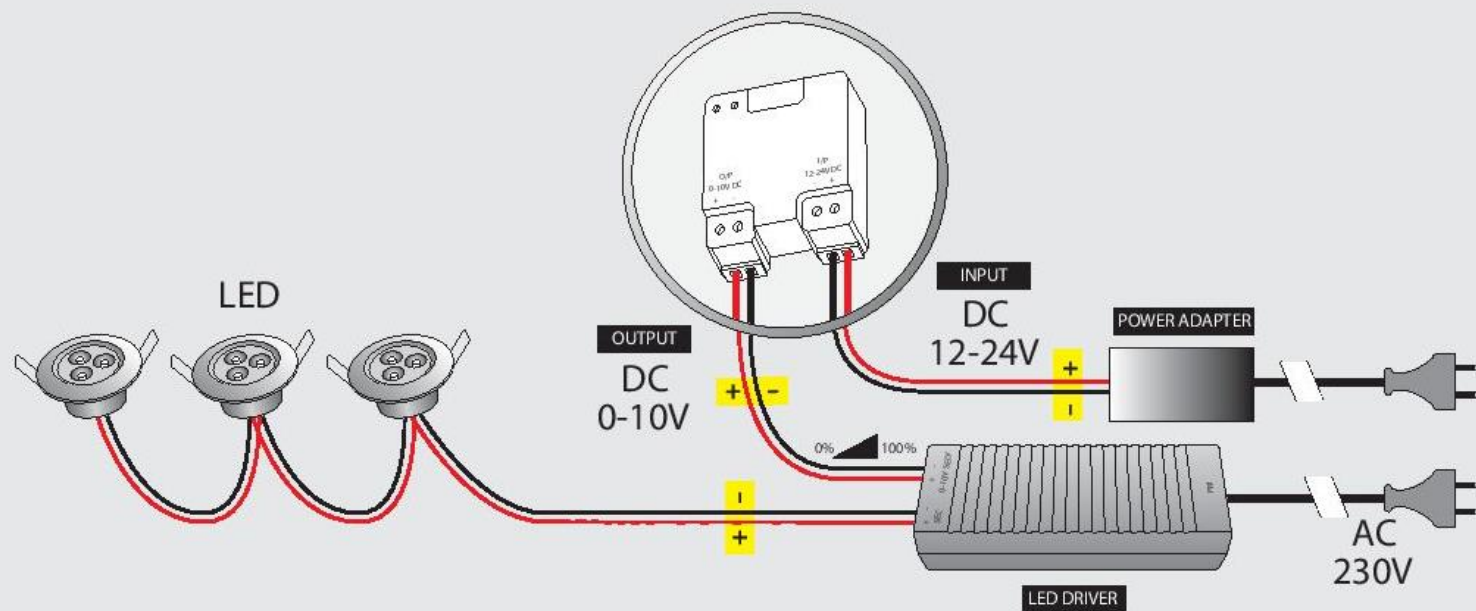
WEB: www.kucanaklik.rs

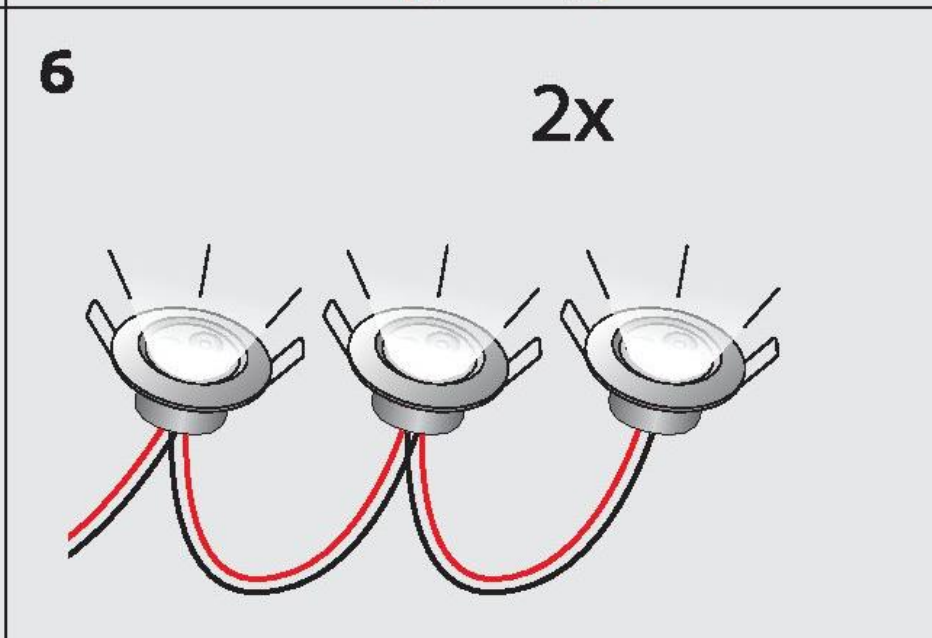
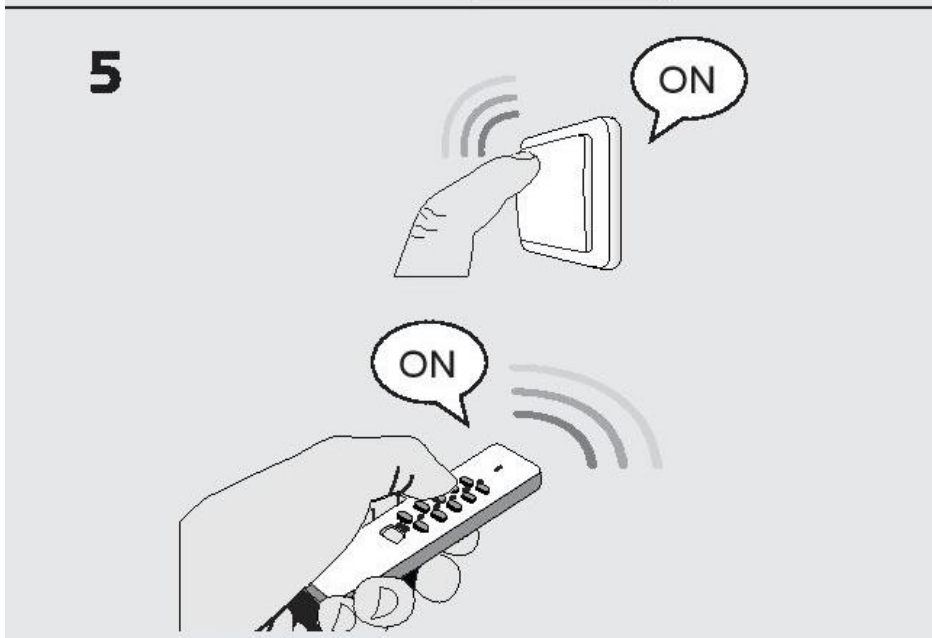
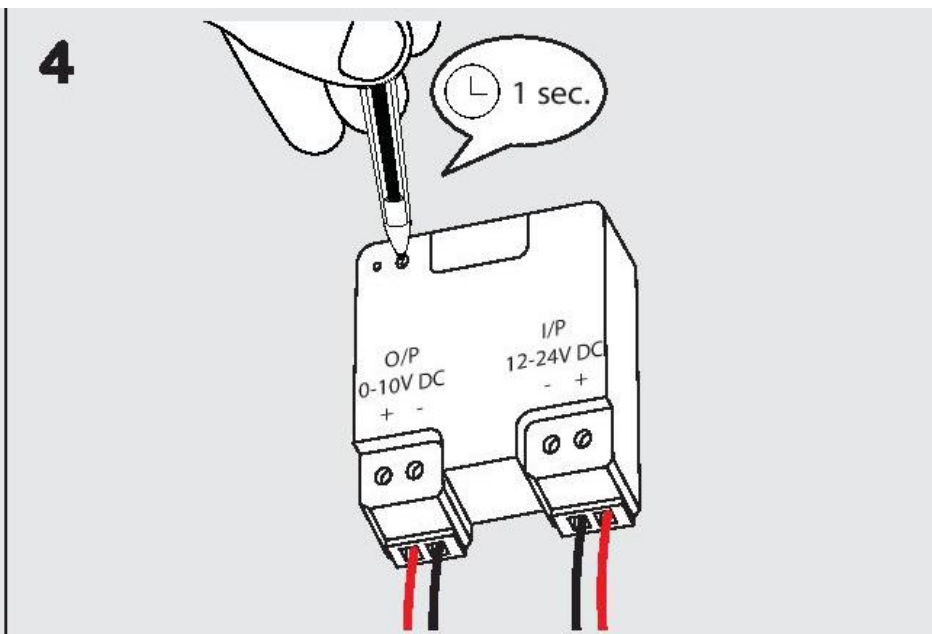
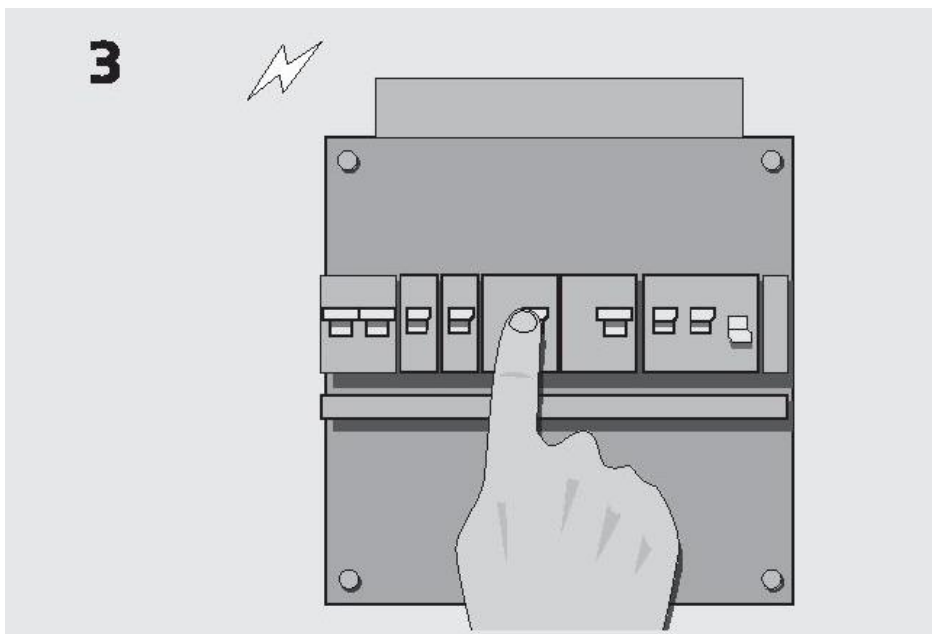
MINI LED KONTROLER 0-10V

1

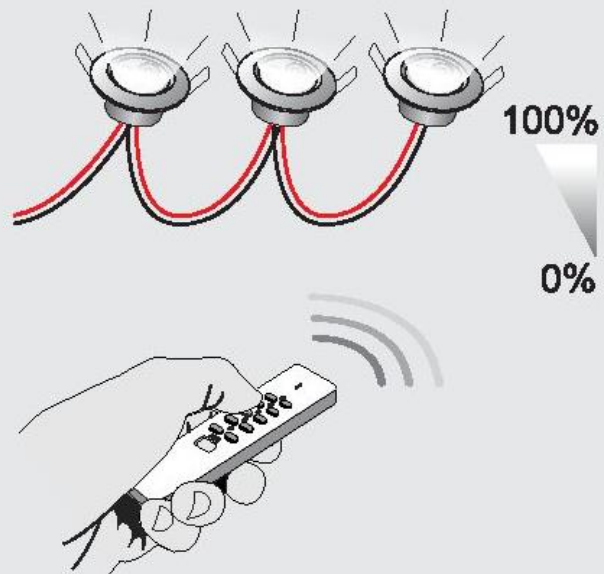


2

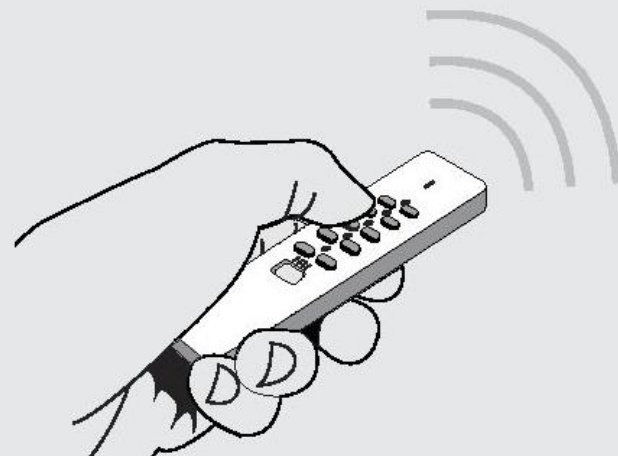




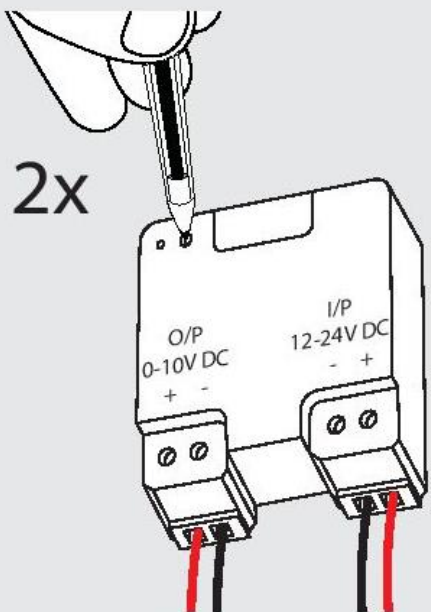
7



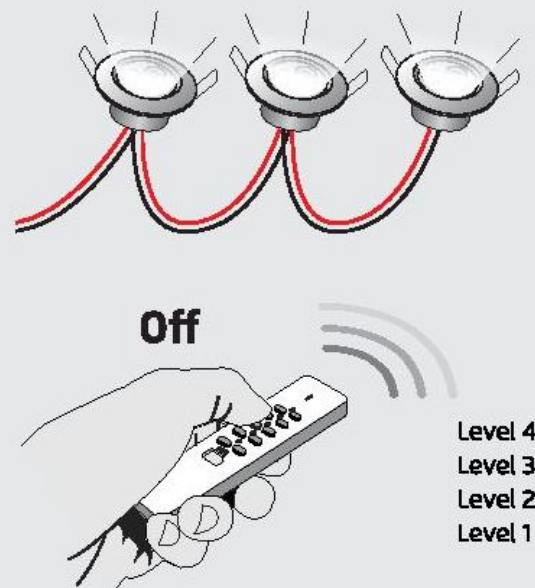
8



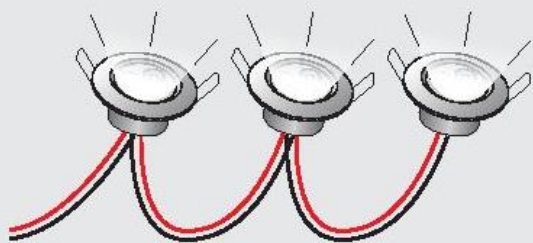
9



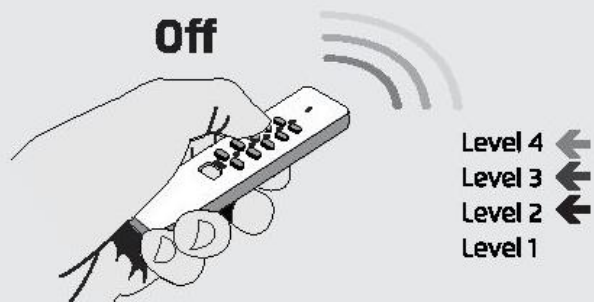
10



11

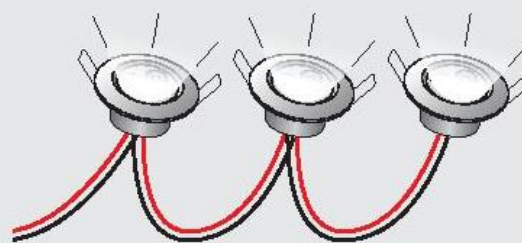


Off

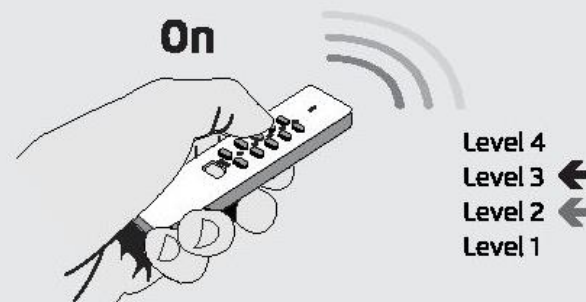


Level 4 ←
Level 3 ←
Level 2 ←
Level 1 ←

12

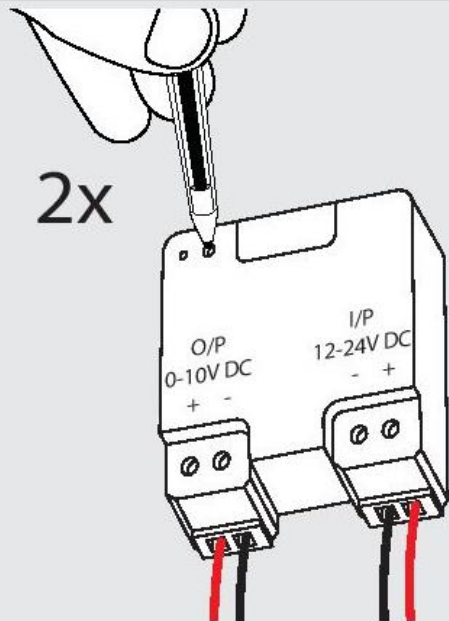


On



Level 4 ←
Level 3 ←
Level 2 ←
Level 1 ←

13

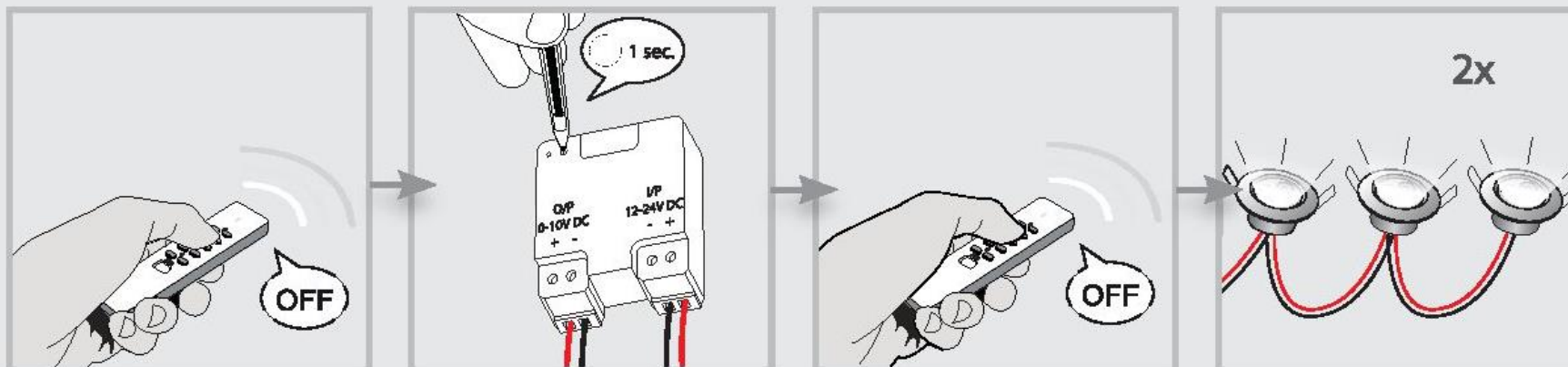


2x

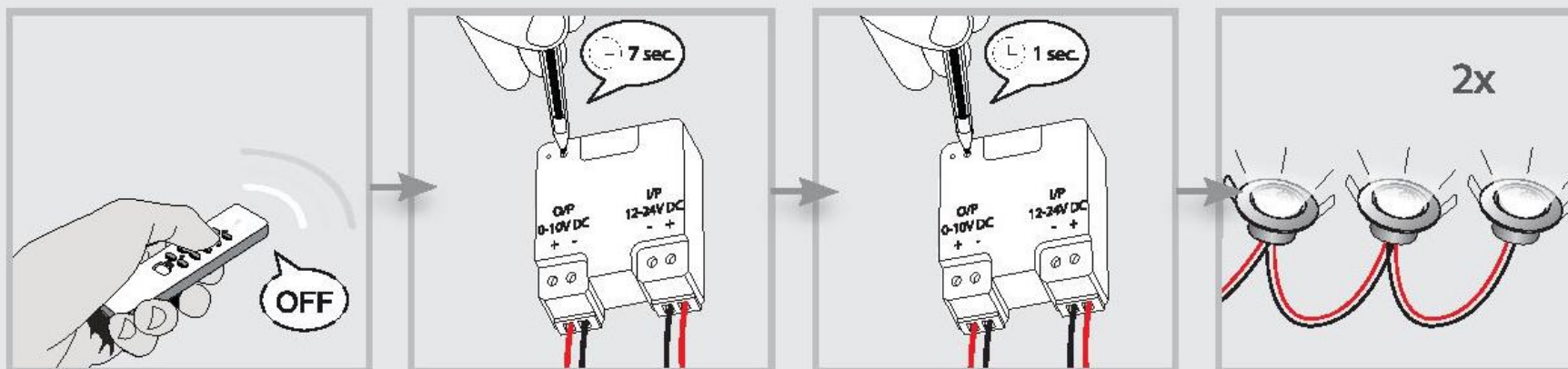
O/P
0-10V DC
+ -

I/P
12-24V DC
- +

14



15



1. Isključite mrežni napon

Isključite mrežni napon pre ugradnje ovog uređaja.

2. Povežite + i – provodnike

Povežite + i – provodnike na odgovarajuće priključke ACM-LV10.

U većini slučajeva + provodnici su crveni i – provodnici su crni.

Ako se provodnici ne povežu pravilno može doći do kvara i gubitka garancije.

3. Uključite mrežni napon

Uključite mrežni napon pre početka instalacionih radova. Ne dodirivati ogoljene provodnike.

LED indikator na prijemniku svetleće konstantno ako je napon prisutan.

4. Aktivirajte mod učenja

Kliknite na taster za učenje na prijemniku i zadržite 1 sekundu. Mod učenja biće aktivan 15 sekundi i LED indikator će treperiti sporo.

5. Dodelite kod predajnika

Dok je mod učenja aktivan, pošaljite ON signal sa bilo kog KućaNaklik predajnika (osim TMT-502 i PIR-2050) da biste kod upisali u memoriju prijemnika.

6. Potvrda koda

Prijemnik će se uključiti i isključiti 2 puta da bi potvrdio da je kod primljen.

Prijemnik može da sačuva do 6 različitih kodova prijemnika u svojoj memoriji. Memorija se ne briše ako se uređaj preseli na drugu lokaciju ili u slučaju nestanka struje.

7. Upravljanje i domovanje pomoću predajnika

1. Kliknite ON da biste uključili prijemnik
2. Kliknite ON ponovo da biste aktivirali mod dimovanja
3. Kliknite ON treći put da biste izabrali željeni intenzitet svetla
4. Kliknite OFF da biste isključili prijemnik.

Kada prijemnik ponovo uključite vratiće se na poslednje podešeni nivo osvetljenja.

(Na primer: daljinski upravljač)

8. Podesite nivo dimovanja

Ako povezana LED lampa treperi prilikom dimovanja, možete podesiti nivo dimovanja.

Prvo, uključite LED lampu pomoću bilo kog KućaNaklik predajnika.

9. Aktivirajte mod podešavanja nivoa dimovanja

Kliknite 2 puta brzo taster za povezivanje na prijemniku. LED indikator će početi da svetli i povezana lampa će se uključiti na određenu jačinu (to je fabrički podešen nivo ili poslednji podešen nivo)

10. Podešavanje nivoa dimovanja

Pošaljite OFF signal sa predajnika. Odmah će se svetla prebaciti na niži nivo (1 korak niže, slabije svetlo).

11. Smanjivanje nivoa dimovanja

Svaki put kada pošaljete OFF signal, nivo dimovanja će se smanjiti za po 1 korak. Ukupno ima 4 nivoa (4 je najviši nivo, 1 je najniži nivo).

Polako ponavljajte postupak sve dok svetla ne počnu da trepere ili se ugase. Onda ste smanjili nivo 1 dimera previše.

12. Povećanje nivoa dimovanja

Da biste pojačali nivo svetlosti prilikom dimovanja, u koraku 1, kliknite na ON taster. Na ovaj način ćete podesiti nivo dimovanja na odgovarajuću jačinu svetla povezanih lampi (u ovom primeru Nivo 3).

13. Izlaz iz moda podešavanja dimovanja

Sada kliknite na taster za povezivanje na prijemniku 2 puta brzo da biste izašli iz moda podešavanja dimovanja. Prijemnik će se uključiti i isključiti 2 puta za potvrdu.

14. Brisanje pojedinačnog koda

1. Isključite prijemnik
2. Kliknite i zadržite taster na prijemniku 1 sekundu. Mod učenja biće aktivan narednih 15 sekundi i LED indikator će treperiti sporo.
3. Dok je mod učenja aktivan pošaljite OFF signal sa predajnika da biste izbrisali kod tog predajnika.
4. Prijemnik će se uključiti i isključiti 2 puta za potvrdu brisanja koda.

15. Brisanje cele memorije prijemnika

1. Isključite prijemnik
2. Kliknite i zadržite taster na prijemniku (oko 7 sekundi) dok LED indikator na prijemniku ne počne da treperi brzo. Mod brisanja biće aktivan narednih 15 sekundi.
3. Dok je mod brisanja još aktivan, kliknite isti taster na prijemniku ponovo i zadržite 1 sekundu
4. Prijemnik će se uključiti i isključiti 2 puta za potvrdu brisanja.